

LIST KANALIZAČNÍ PŘÍPOJKY

KP 28-2

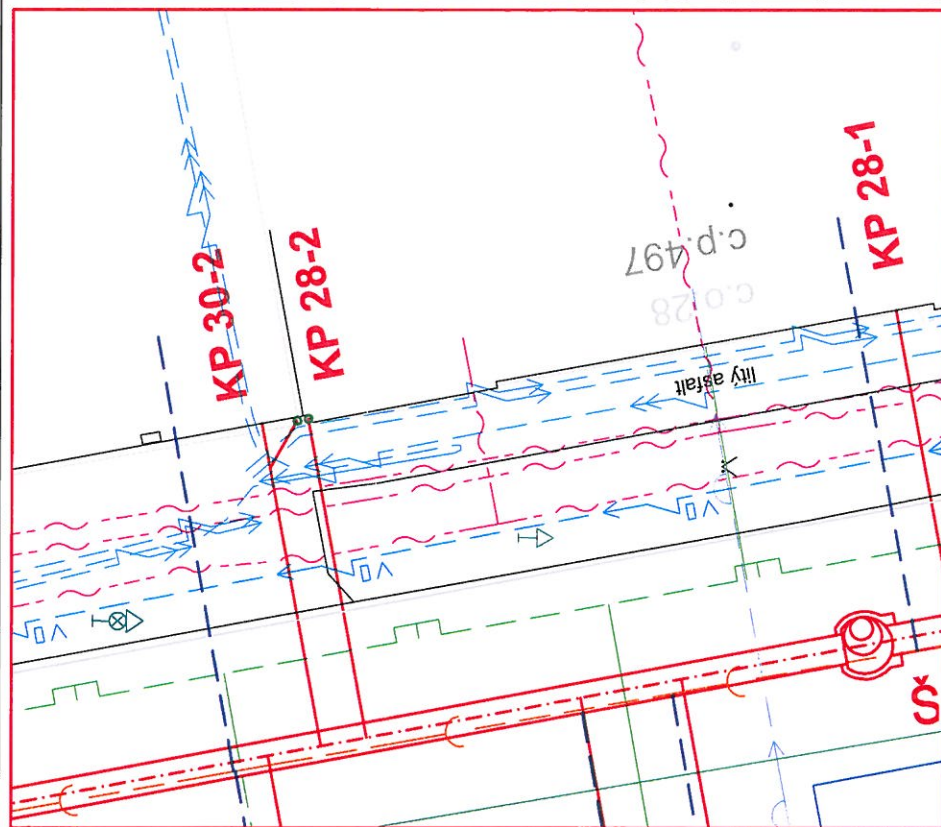
ULICE, ČÍSLO DOMU	Komárovská č.o.28
MAJITEL NEMOVITOSTI:	viz.výpis
VÝPIS MATERIÁLU:	VIZ. F.2.6 - VÝPIS MATERIÁLU KANALIZAČNÍCH PŘÍPOJEK

POZNÁMKA:

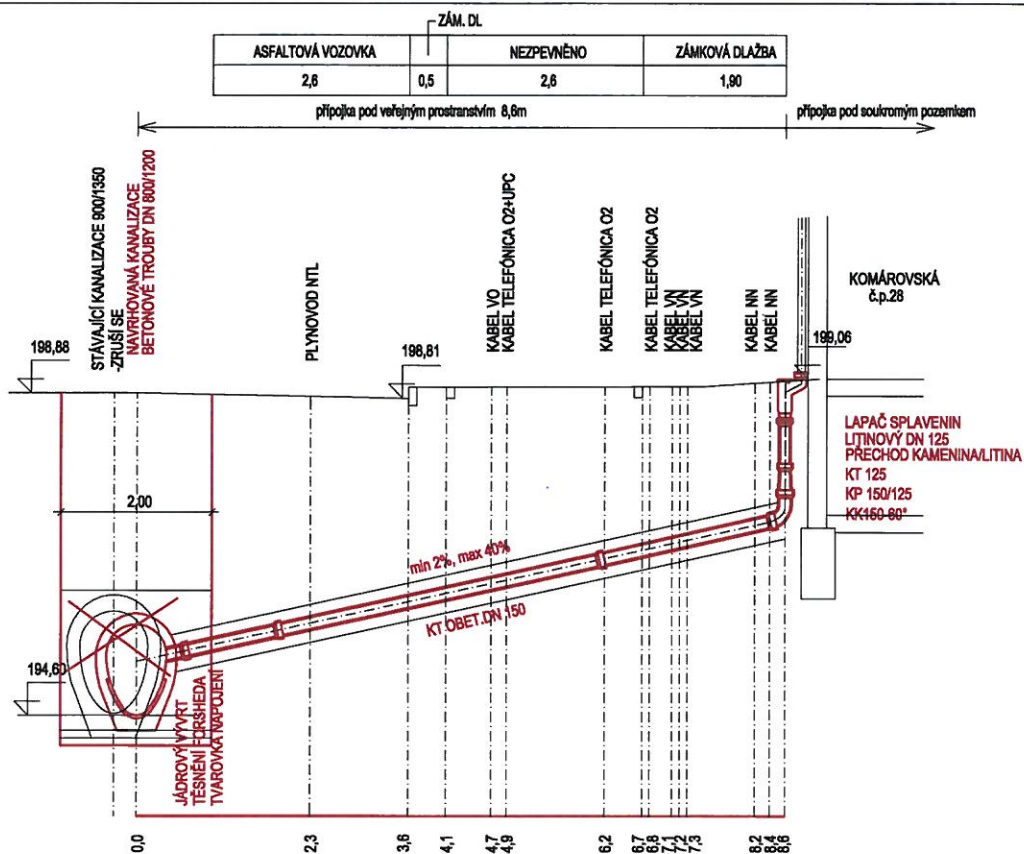
-NAVRŽENÁ PŘÍPOJKA BUDE PROPOJENA SE STÁVAJÍCÍM DEŠŤOVÝM SVODEM

-STÁVAJÍCÍ PODZEMNÍ VEDENÍ JE ZAKRESLENO POUZE INFORMATIVNĚ.

-PŘED ZAHÁJENÍM ZEMNÍCH PRACÍ JE NUTNÉ PŘESNÉ VYTÝČENÍ VŠECH PODZEM. VEDENÍ.



PODÉLNÝ PROFIL 1:100



LIST KANALIZAČNÍ PŘÍPOJKY

KP 28-1

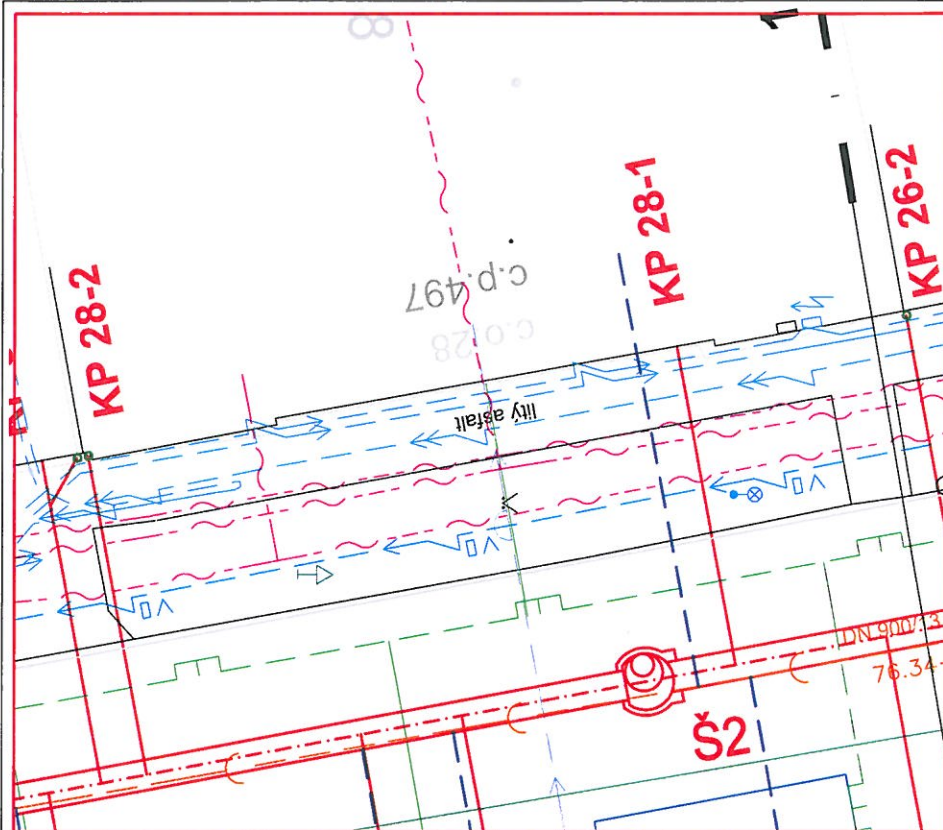
ULICE, ČÍSLO DOMU	Komárovská č.o.28
MAJITEL NEMOVITOSTI:	viz.výpis
VÝPIS MATERIÁLU:	VIZ. F.2.6 - VÝPIS MATERIÁLU KANALIZAČNÍCH PŘÍPOJEK

POZNÁMKA:

-NAVRŽENÁ PŘÍPOJKA BUDE PROPOJENA SE STÁVAJÍCÍ KANALIZAČNÍ PŘÍPOJKOU

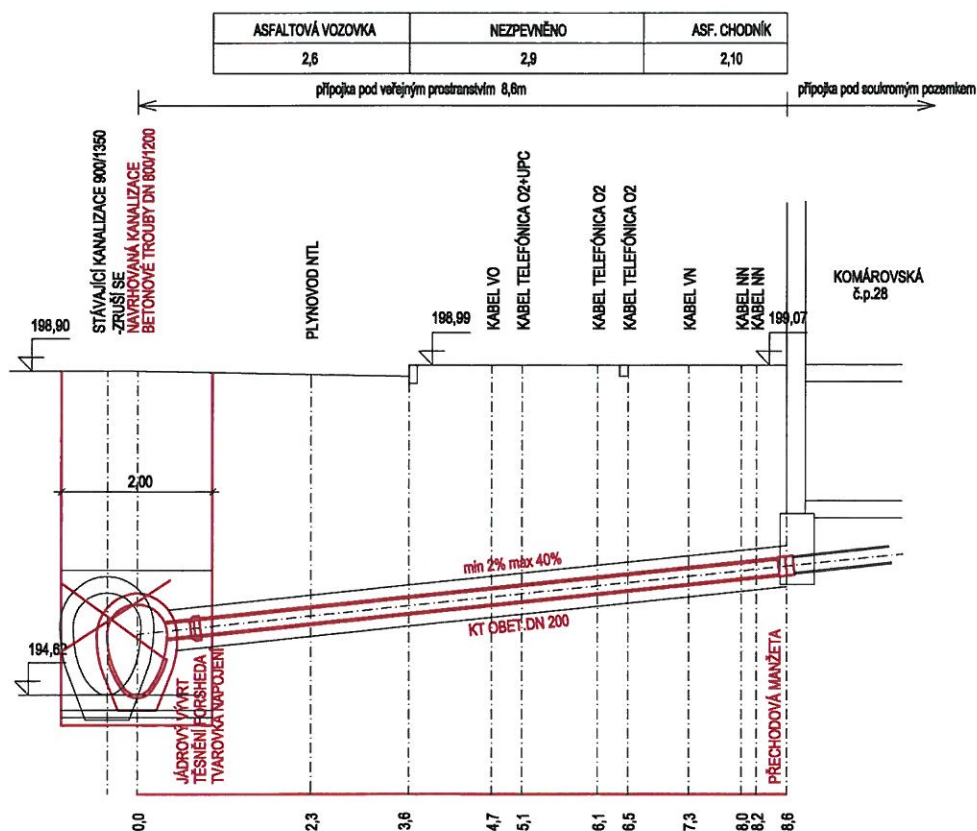
-STÁVAJÍCÍ PODZEMNÍ VEDENÍ JE ZAKRESLENO POUZE INFORMATIVNĚ.

-PŘED ZAHÁJENÍM ZEMNÍCH PRACÍ JE NUTNÉ PŘESNĚ VYTÝČENÍ VŠECH PODZEM. VEDENÍ.



PODÉLNÝ PROFIL

1:100



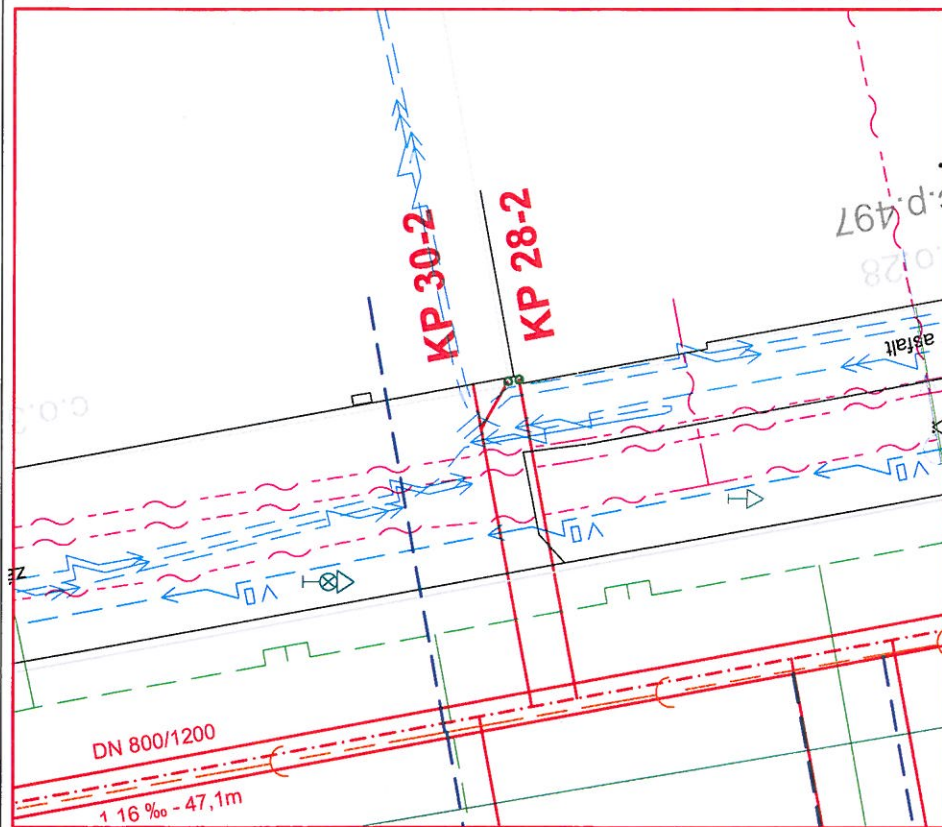
LIST KANALIZAČNÍ PŘÍPOJKY

KP 30-2

ULICE, ČÍSLO DOMU	Komárovská č.o.30
MAJITEL NEMOVITOSTI:	viz.výpis
VÝPIS MATERIÁLU:	VIZ. F.2.6 - VÝPIS MATERIÁLU KANALIZAČNÍCH PŘÍPOJEK

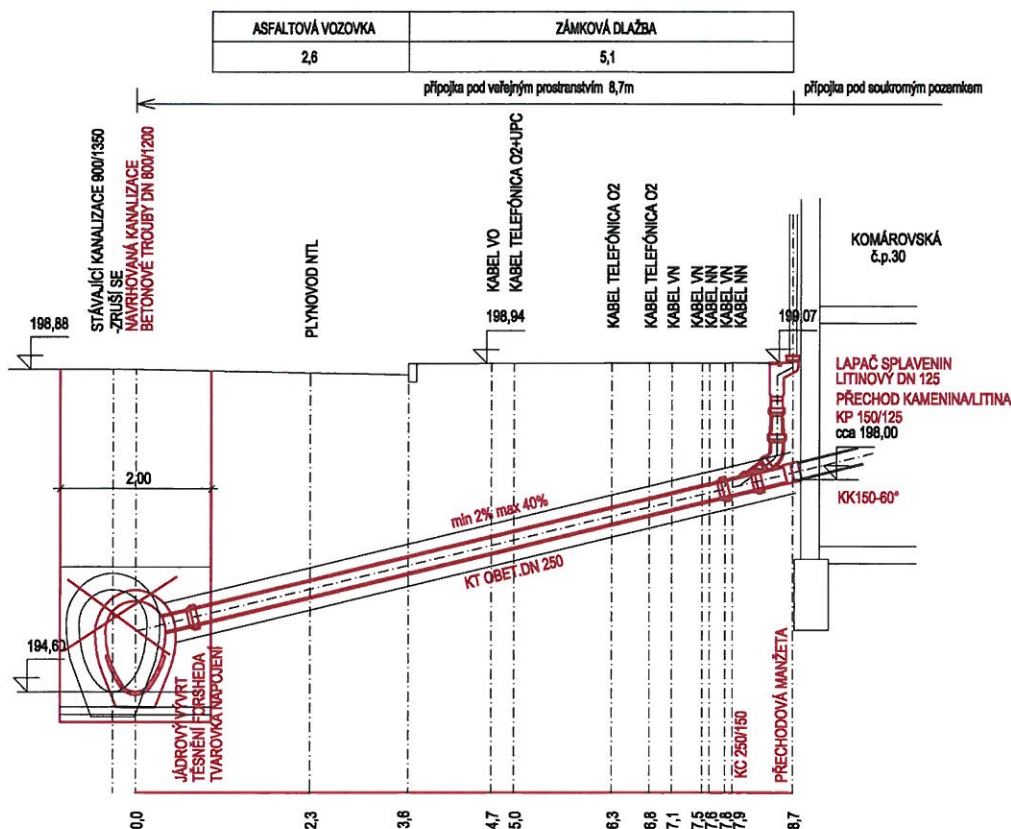
POZNÁMKA:

- NAVRŽENÁ PŘÍPOJKA BUDE PROPOJENA SE STÁVAJÍCÍ KANALIZAČNÍ PŘÍPOJKOU A STÁV.DEŠŤOVÝM SVODEM
- STÁVAJÍCÍ PODZEMNÍ VEDENÍ JE ZAKRESLENO POUZE INFORMATIVNĚ.
- PŘED ZAHÁJENÍM ZEMNÍCH PRACÍ JE NUTNÉ PŘESNĚ VYTÝČENÍ VŠECH PODZEM. VEDENÍ.



PODÉLNÝ PROFIL

1:100



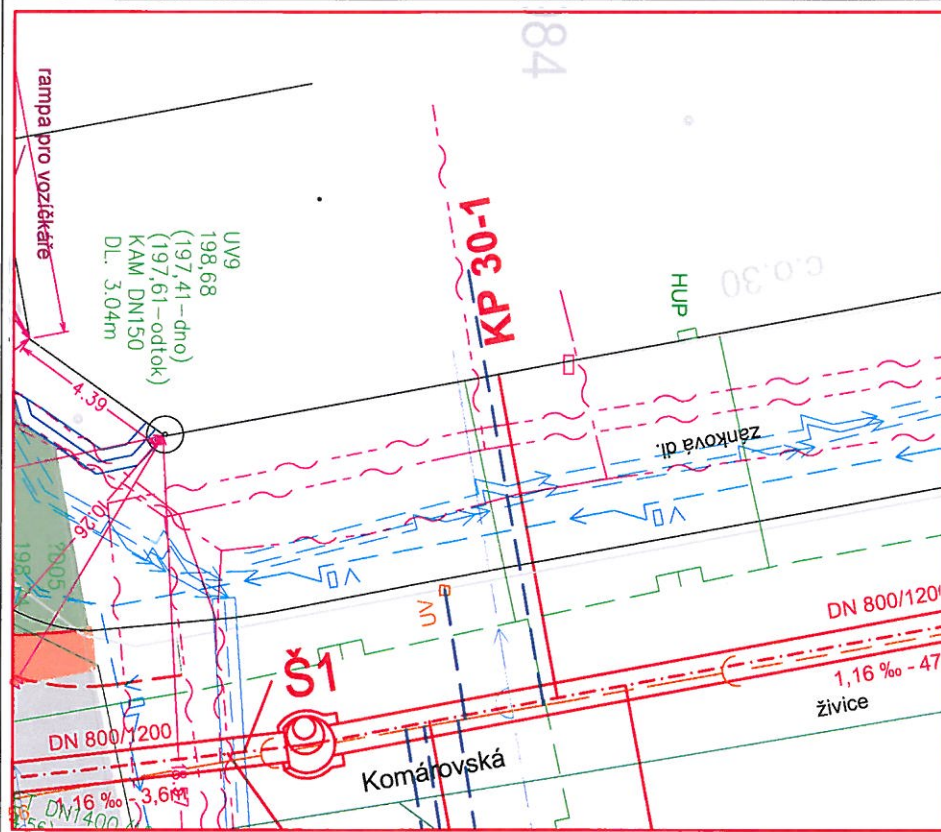
KP 30-1

Komárovská č.o.30

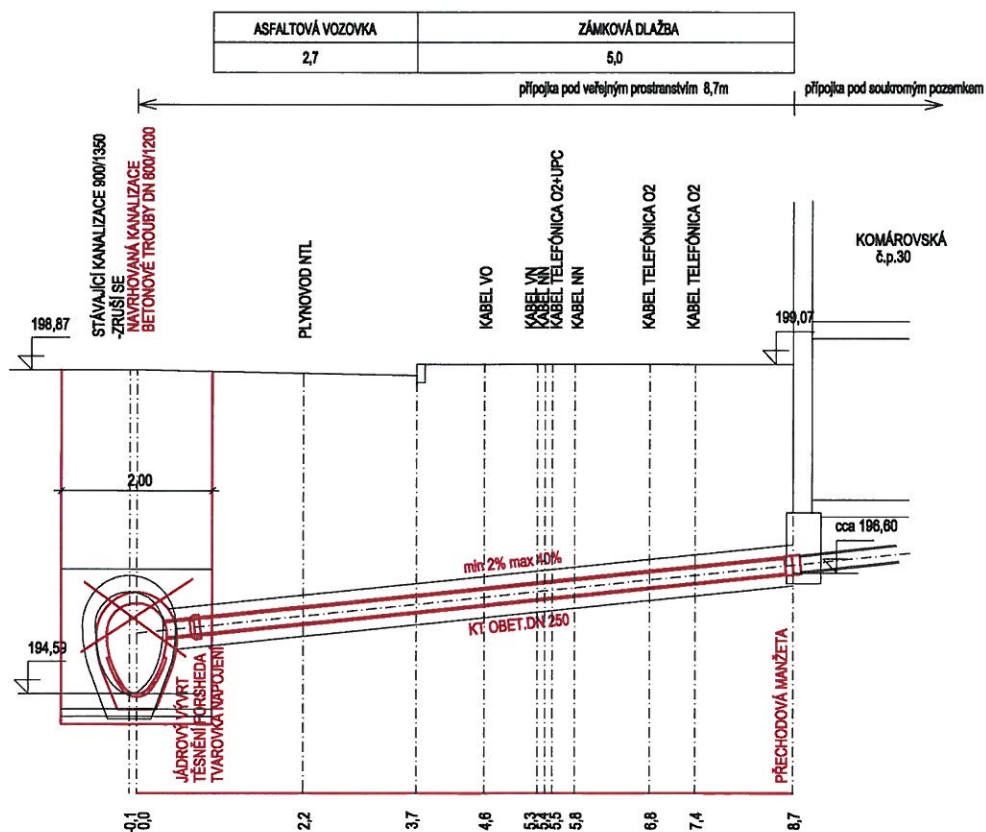
viz.výpis

VIZ. F.2.6 - VÝPIS MATERIÁLU KANALIZAČNÍCH PŘÍPOJEK

-PŘED ZAHÁJENÍM ZEMNÍCH PRACÍ JE NUTNÉ PŘESNÉ VYTÝČENÍ VŠECH PODZEM. VEDENÍ.



1:100



LIST KANALIZAČNÍ PŘÍPOJKY

KP 26-2

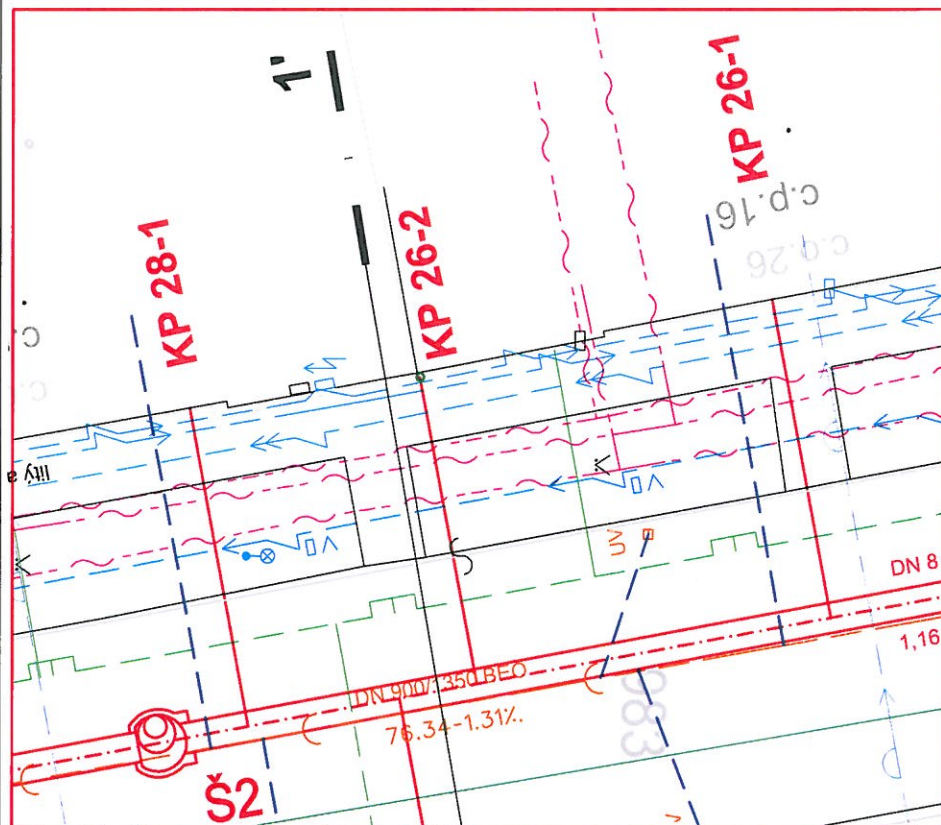
ULICE, ČÍSLO DOMU	Komárovská č.o.26
MAJITEL NEMOVITOSTI:	viz.výpis
VÝPIS MATERIÁLU:	VIZ. F.2.6 - VÝPIS MATERIÁLU KANALIZAČNÍCH PŘÍPOJEK

POZNÁMKA:

-NAVRŽENÁ PŘÍPOJKA BUDE PROPOJENA SE STÁVAJÍCÍM DEŠŤOVÝM SVODEM

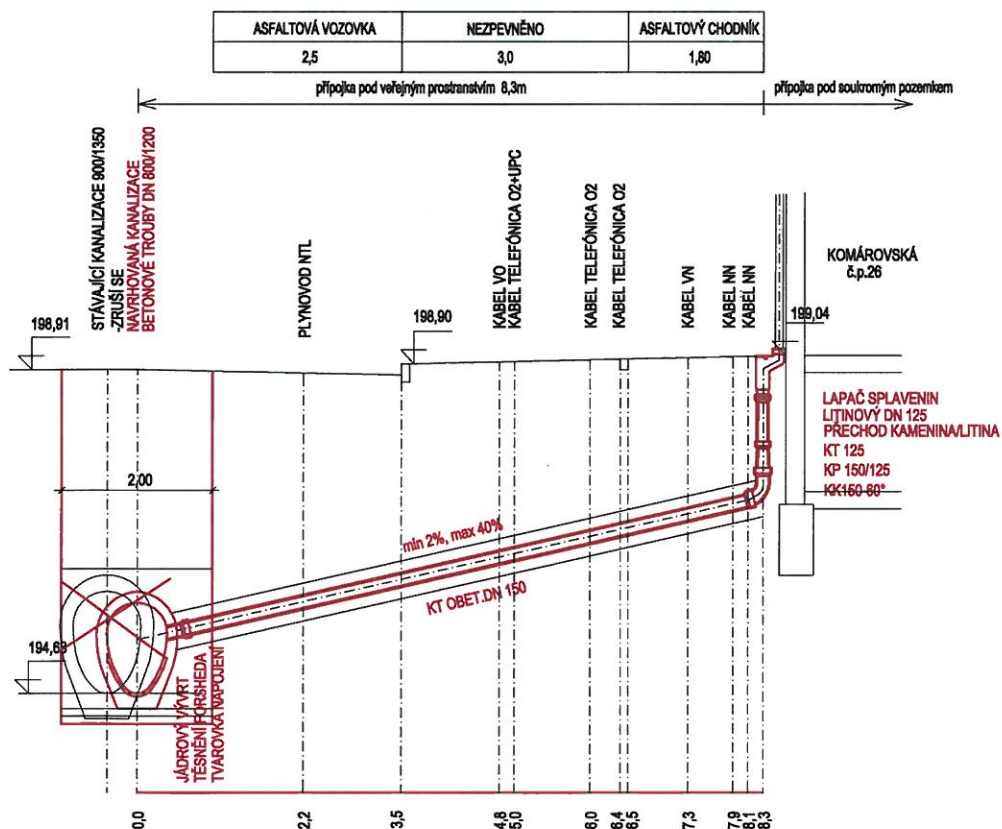
-STÁVAJÍCÍ PODZEMNÍ VEDENÍ JE ZAKRESLENO POUZE INFORMATIVNĚ.

-PŘED ZAHÁJENÍM ZEMNÍCH PRACÍ JE NUTNÉ PŘESNĚ VYTÝČENÍ VŠECH PODZEM. VEDENÍ.



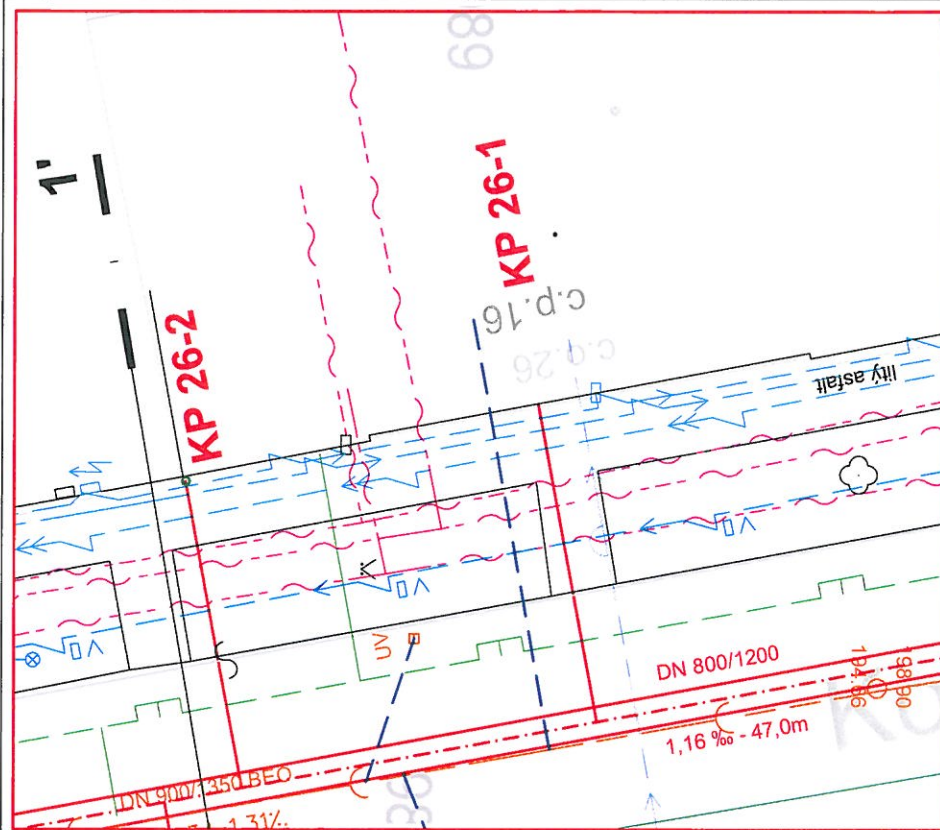
PODÉLNÝ PROFIL

1:100

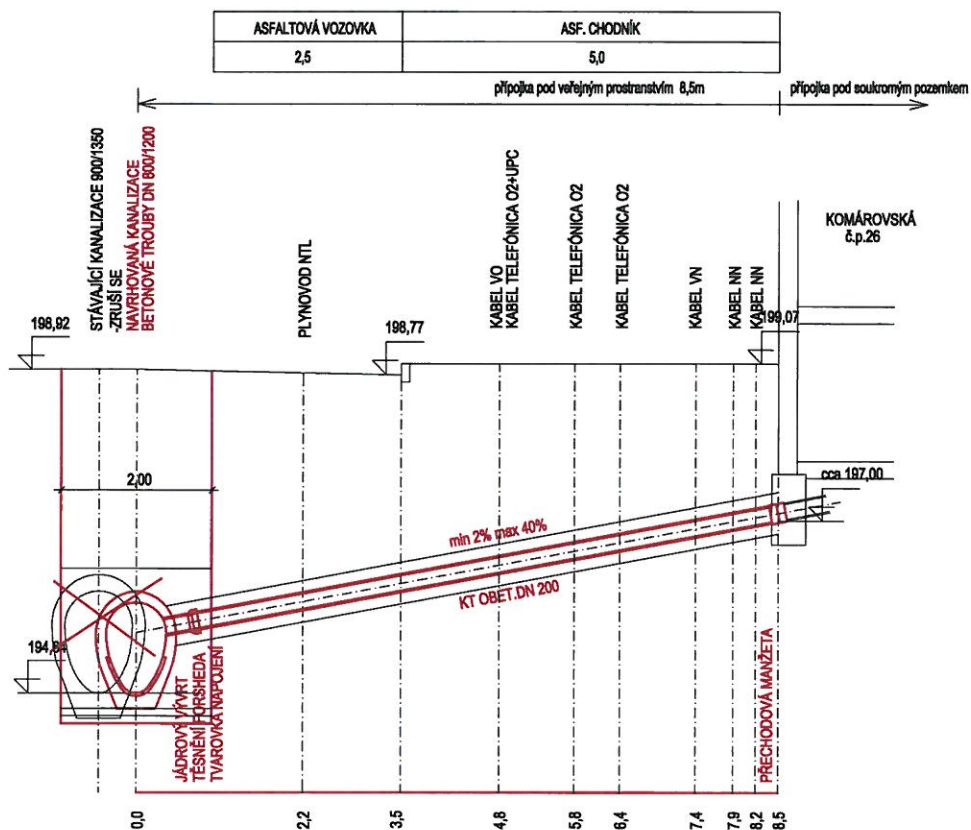


KP 26-1

- NAVRŽENÁ PŘÍPOJKA BUDE PROPOJENA SE STÁVAJÍCÍ KANALIZAČNÍ PŘÍPOJKOU
- STÁVAJÍCÍ PODZEMNÍ VEDENÍ JE ZAKRESLENO POUZE INFORMATIVNĚ.
- PŘED ZAHÁJENÍM ZEMNÍCH PRACÍ JE NUTNÉ PŘESNĚ VYTÝČENÍ VŠECH PODZEM. VEDENÍ.



1:100



LIST KANALIZAČNÍ PŘÍPOJKY

KP 31

ULICE, ČÍSLO DOMU

Komárovská č.o.31

MAJITEL NEMOVITOSTI:

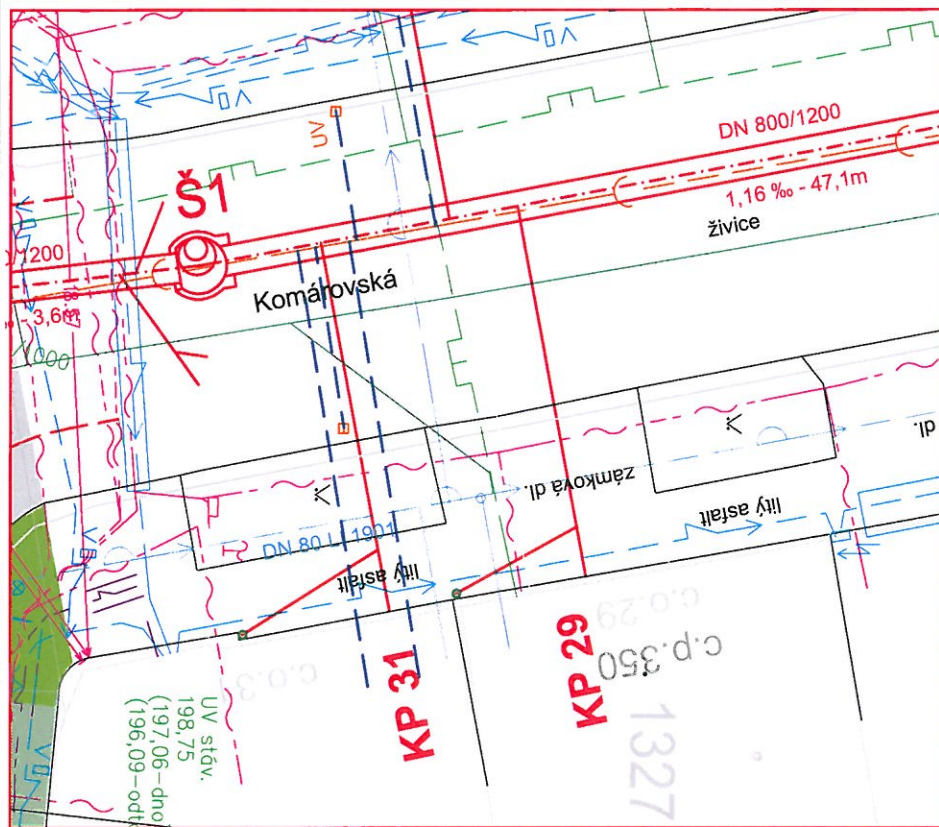
viz.výpis

VÝPIS MATERIÁLU:

VIZ. F.2.6 - VÝPIS MATERIÁLU KANALIZAČNÍCH PŘÍPOJEK

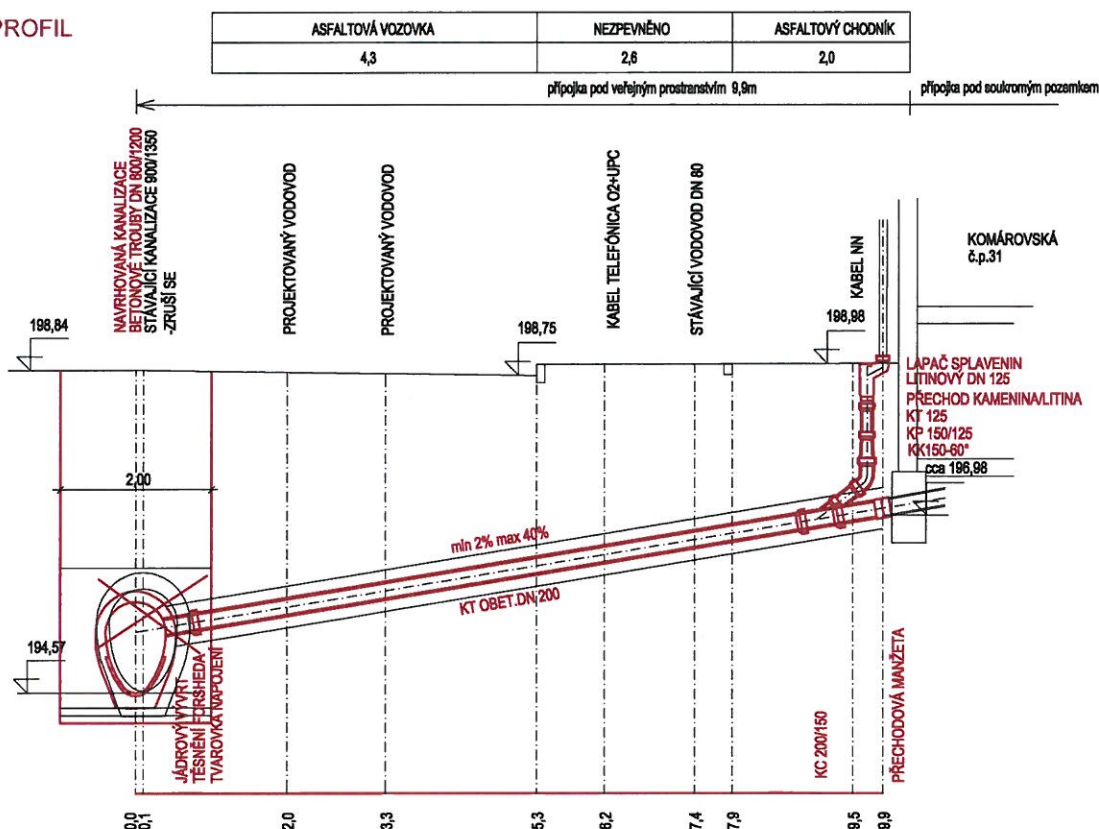
POZNÁMKA:

- NAVRŽENÁ PŘÍPOJKA BUDE PROPOJENA SE STÁVAJÍCÍ KANALIZAČNÍ PŘÍPOJKOU A STÁV.DEŠŤOVÝM SVODEM
- STÁVAJÍCÍ PODZEMNÍ VEDENÍ JE ZAKRESLENO POUZE INFORMATIVNĚ.
- PŘED ZAHÁJENÍM ZEMNÍCH PRACÍ JE NUTNÉ PŘESNĚ VYTÝČENÍ VŠECH PODZEM. VEDENÍ.



PODÉLNÝ PROFIL

1:100



LIST KANALIZAČNÍ PŘÍPOJKY

KP 29

ULICE, ČÍSLO DOMU

Komárovská č.o.29

MAJITEL NEMOVITOSTI:

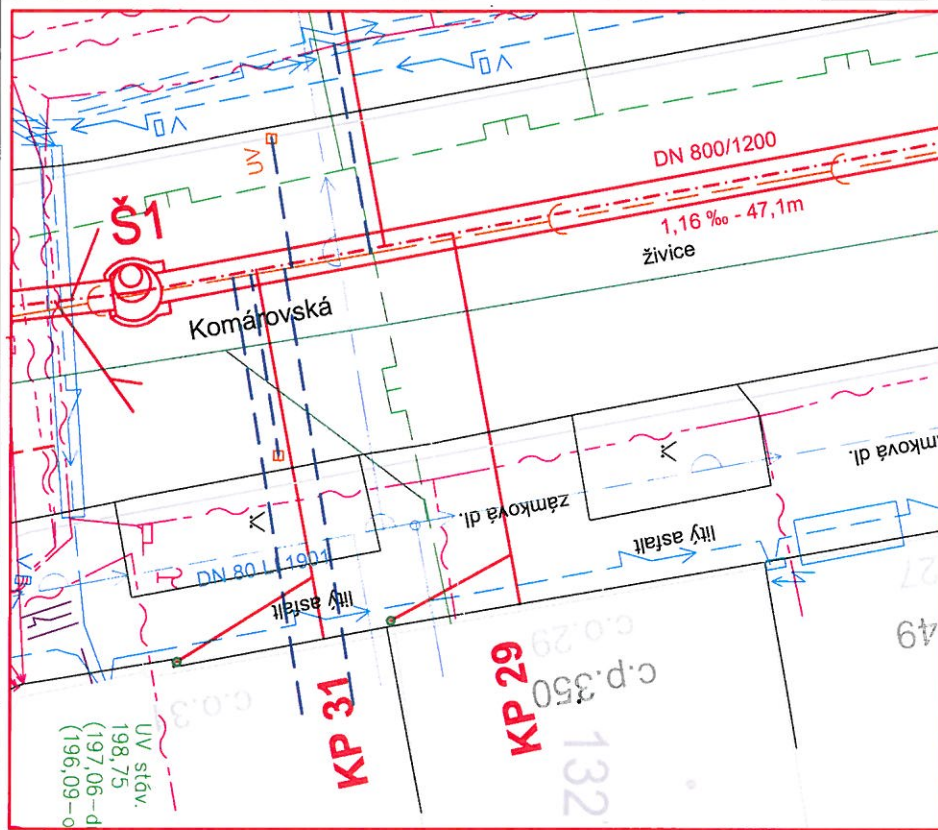
Vintrlíková Eva, Komárovská 350/29, Brno, Komárov, 617 00

VÝPIS MATERIÁLU:

VIZ. F.2.6 - VÝPIS MATERIÁLU KANALIZAČNÍCH PŘÍPOJEK

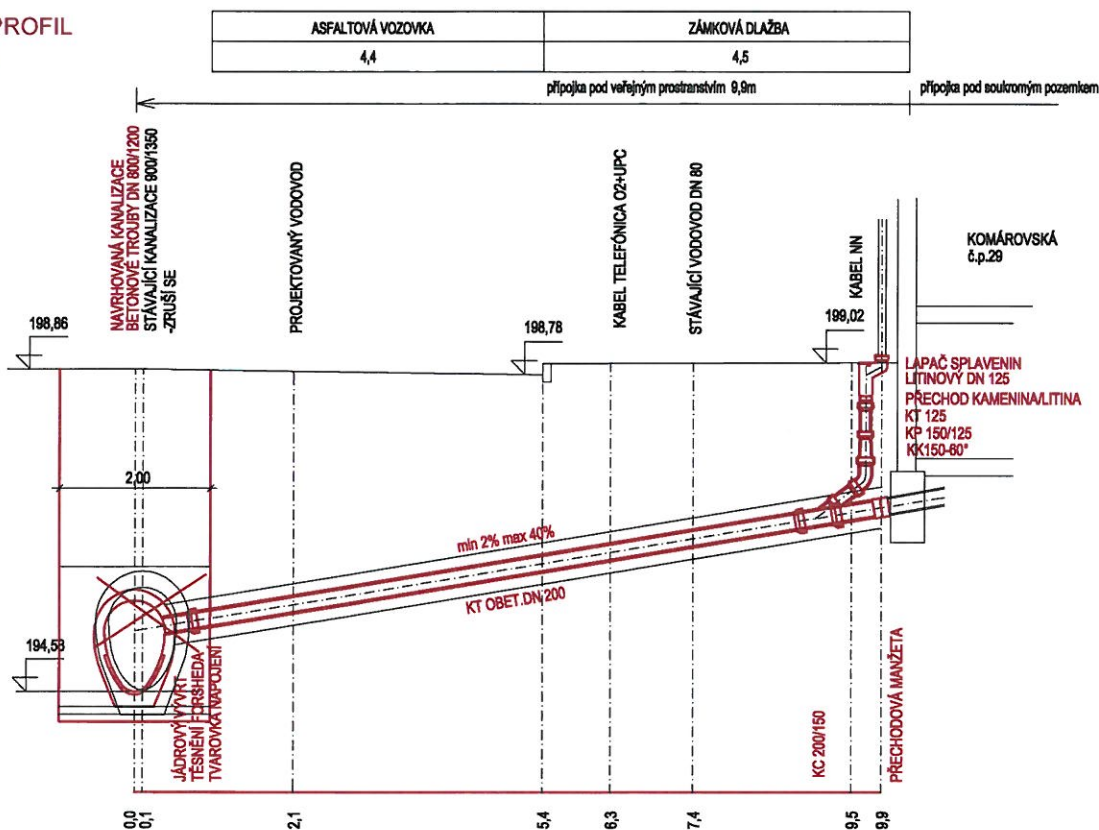
POZNÁMKA:

- NAVRŽENÁ PŘÍPOJKA BUDE PROPOJENA SE STÁVAJÍCÍ KANALIZAČNÍ PŘÍPOJKOU A STÁV.DEŠŤOVÝM SVODEM
- STÁVAJÍCÍ PODZEMNÍ VEDENÍ JE ZAKRESLENO POUZE INFORMATIVNĚ.
- PŘED ZAHÁJENÍM ZEMNÍCH PRACÍ JE NUTNÉ PŘESNĚ VYTÝČENÍ VŠECH PODZEM. VEDENÍ.



PODÉLNÝ PROFIL

1:100



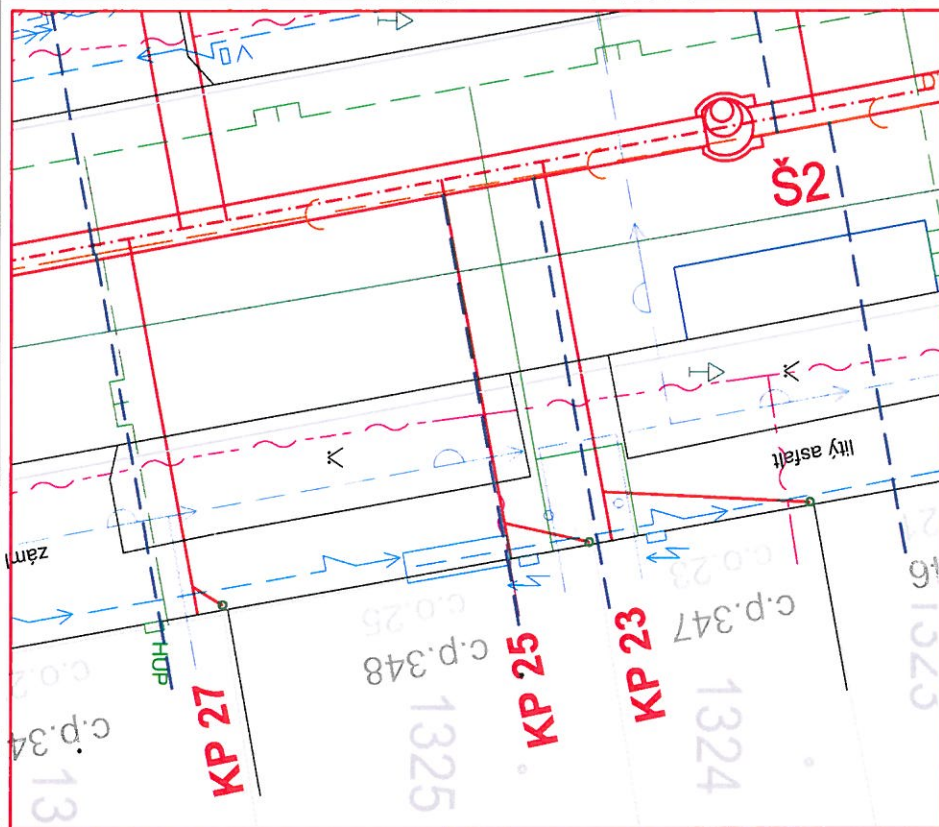
LIST KANALIZAČNÍ PŘÍPOJKY

KP 25

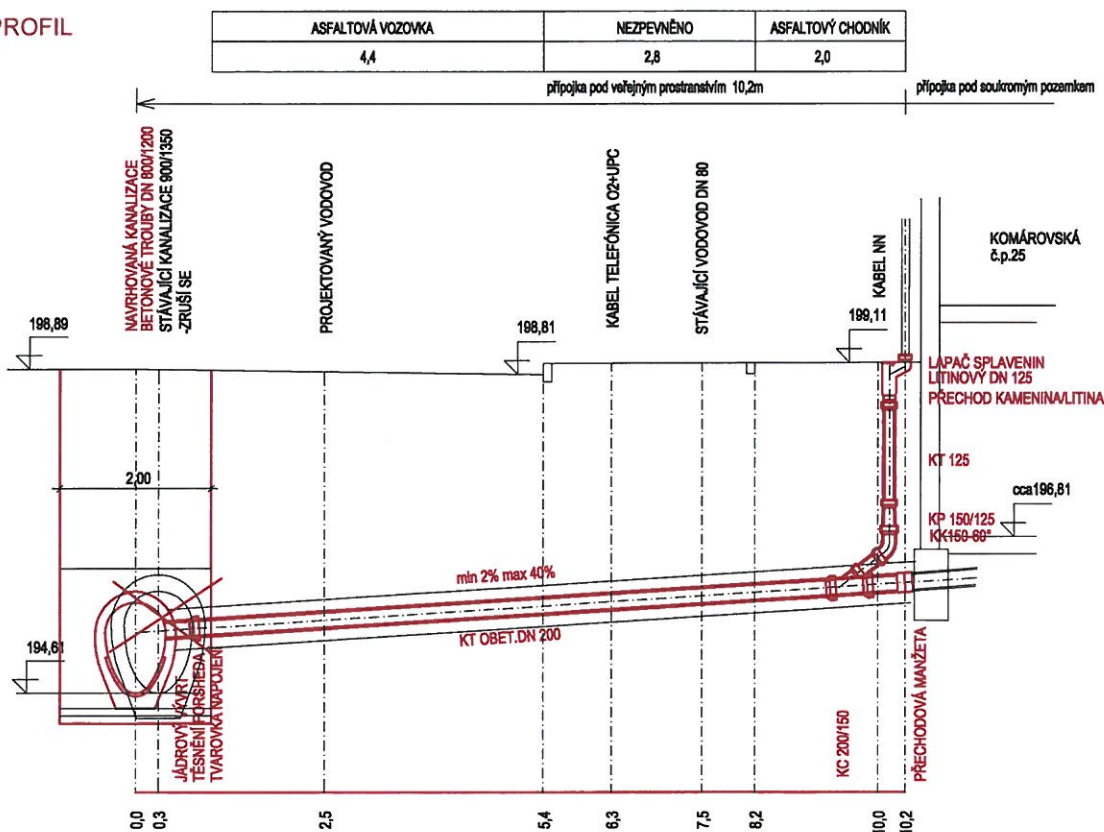
ULICE, ČÍSLO DOMU	Komárovská č.o.25
MAJITEL NEMOVITOSTI:	Kovařík Milan Ing. a Kovaříková Eva PhDr., Zahradní 851/5, Velké Pavlovice, 691 06
VÝPIS MATERIÁLU:	VIZ. F.2.6 - VÝPIS MATERIÁLU KANALIZAČNÍCH PŘÍPOJEK

POZNÁMKA:

- NAVRŽENÁ PŘÍPOJKA BUDE PROPOJENA SE STÁVAJÍCÍ KANALIZAČNÍ PŘÍPOJKOU A STÁV.DEŠŤOVÝM SVODEM
- STÁVAJÍCÍ PODZEMNÍ VEDENÍ JE ZAKRESLENO POUZE INFORMATIVNĚ.
- PŘED ZAHÁJENÍM ZEMNÍCH PRACÍ JE NUTNÉ PŘESNĚ VYTÝČENÍ VŠECH PODZEM. VEDENÍ.



PODÉLNÝ PROFIL 1:100



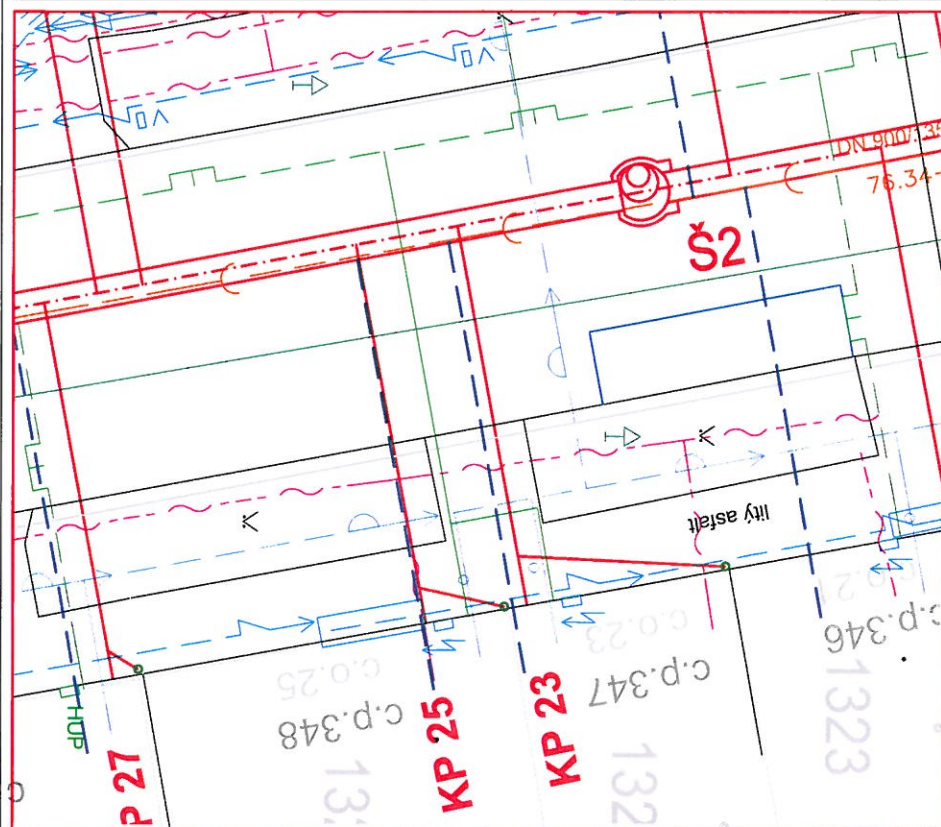
LIST KANALIZAČNÍ PŘÍPOJKY

KP 23

ULICE, ČÍSLO DOMU	Komárovská č.o.23
MAJITEL NEMOVITOSTI:	Mach Vlastimír, Komárovská 347/23, Brno-Jih, Komárov, 617 00
VÝPIS MATERIÁLU:	VIZ. F.2.6 - VÝPIS MATERIÁLU KANALIZAČNÍCH PŘÍPOJEK

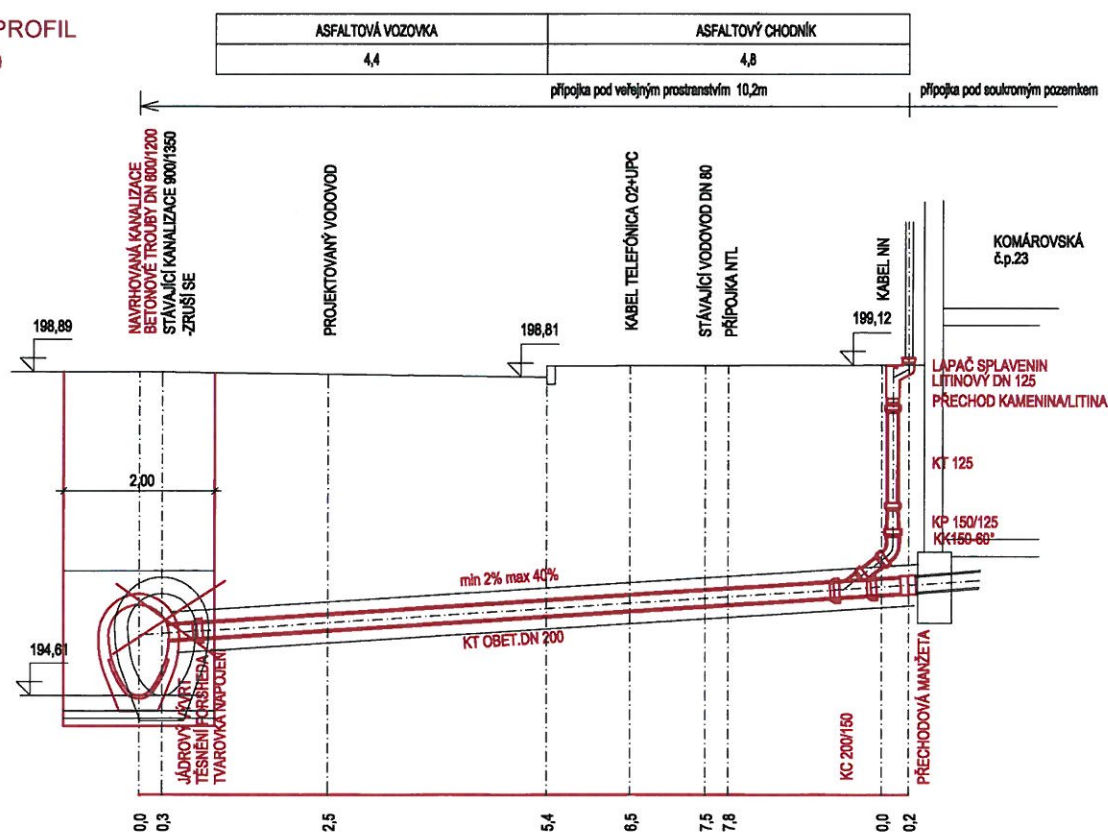
POZNÁMKA:

- NAVRŽENÁ PŘÍPOJKA BUDE PROPOJENA SE STÁVAJÍCÍ KANALIZAČNÍ PŘÍPOJKOU A STÁV.DEŠŤOVÝM SVODEM
- STÁVAJÍCÍ PODZEMNÍ VEDENÍ JE ZAKRESLENO POUZE INFORMATIVNĚ.
- PŘED ZAHÁJENÍM ZEMNÍCH PRACÍ JE NUTNÉ PŘESNĚ VYTÝČENÍ VŠECH PODZEM. VEDENÍ.



PODÉLNÝ PROFIL

1:100



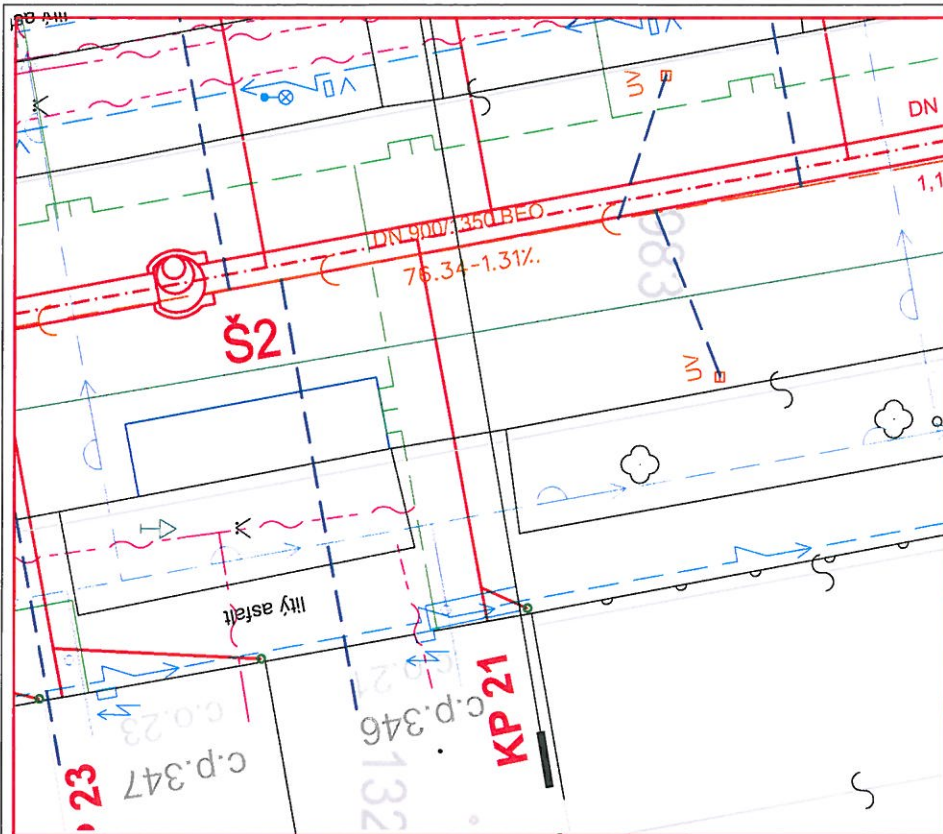
LIST KANALIZAČNÍ PŘÍPOJKY

KP 21

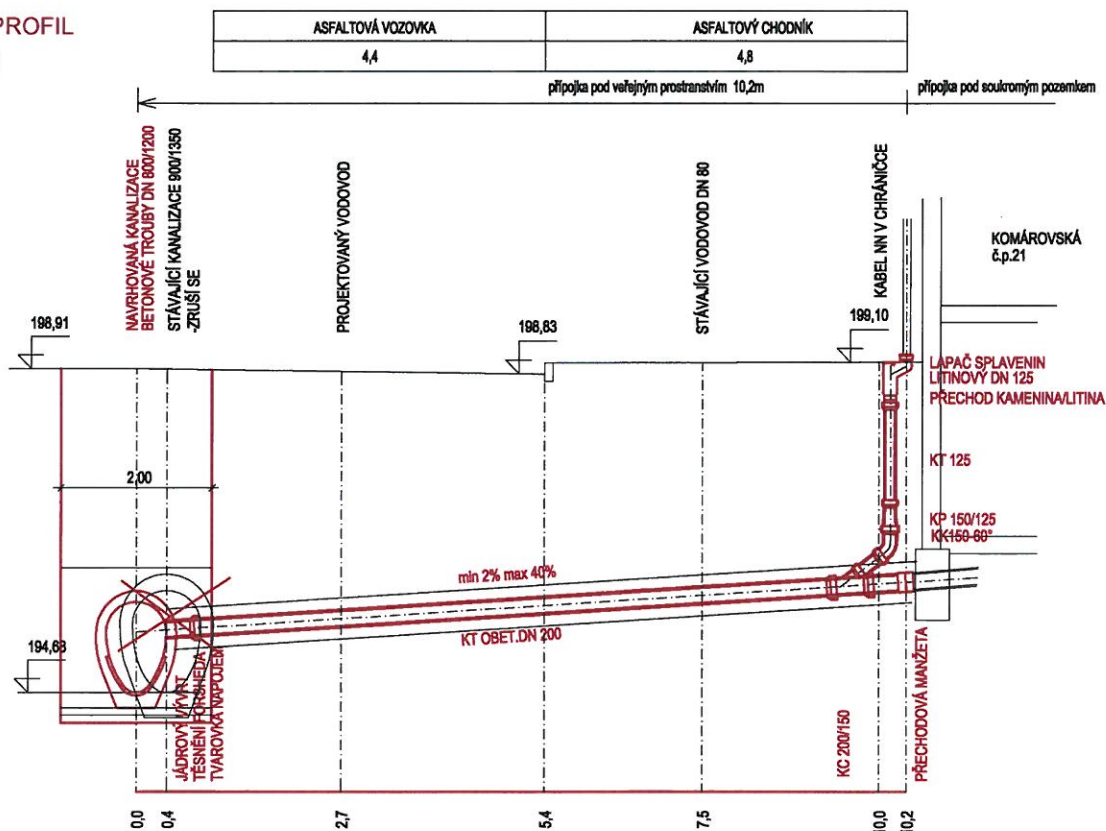
ULICE, ČÍSLO DOMU	Komárovská č.o.21
MAJITEL NEMOVITOSTI:	Stavební bytové družstvo Pohoda, Brno, družstvo Zahradnická 223/6, Brno, Staré Brno, 603 00
VÝPIS MATERIÁLU:	VIZ. F.2.6 - VÝPIS MATERIÁLU KANALIZAČNÍCH PŘÍPOJEK

POZNÁMKA:

- NAVRŽENÁ PŘÍPOJKA BUDE PROPOJENA SE STÁVAJÍCÍ KANALIZAČNÍ PŘÍPOJKOU A STÁV.DEŠŤOVÝM SVODEM
- STÁVAJÍCÍ PODZEMNÍ VEDENÍ JE ZAKRESLENO POUZE INFORMATIVNĚ.
- PŘED ZAHÁJENÍM ZEMNÍCH PRACÍ JE NUTNÉ PŘESNĚ VYTÝČENÍ VŠECH PODZEM. VEDENÍ.



PODÉLNÝ PROFIL 1:100



LIST KANALIZAČNÍ PŘÍPOJKY

KP 27

ULICE, ČÍSLO DOMU

Komárovská č.o.27

MAJITEL NEMOVITOSTI:

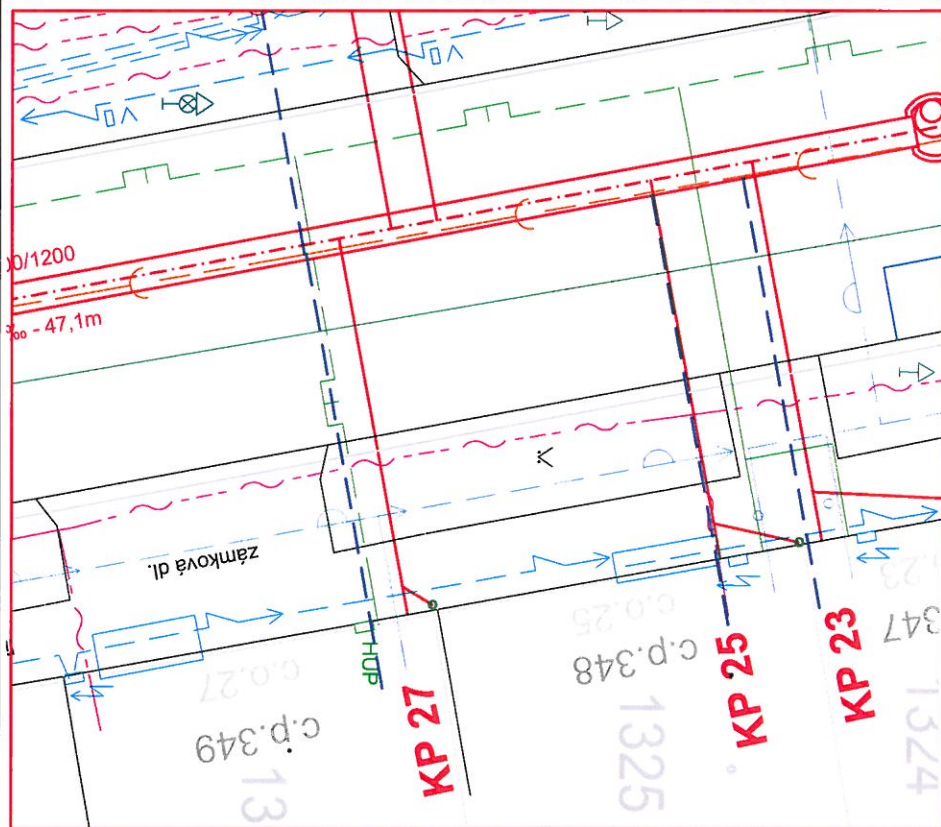
S C INTERNATIONAL - CZ, s.r.o., Komárovská 349/27, Brno, Komárov, 617 00

VÝPIS MATERIÁLU:

VIZ. F.2.6 - VÝPIS MATERIÁLU KANALIZAČNÍCH PŘÍPOJEK

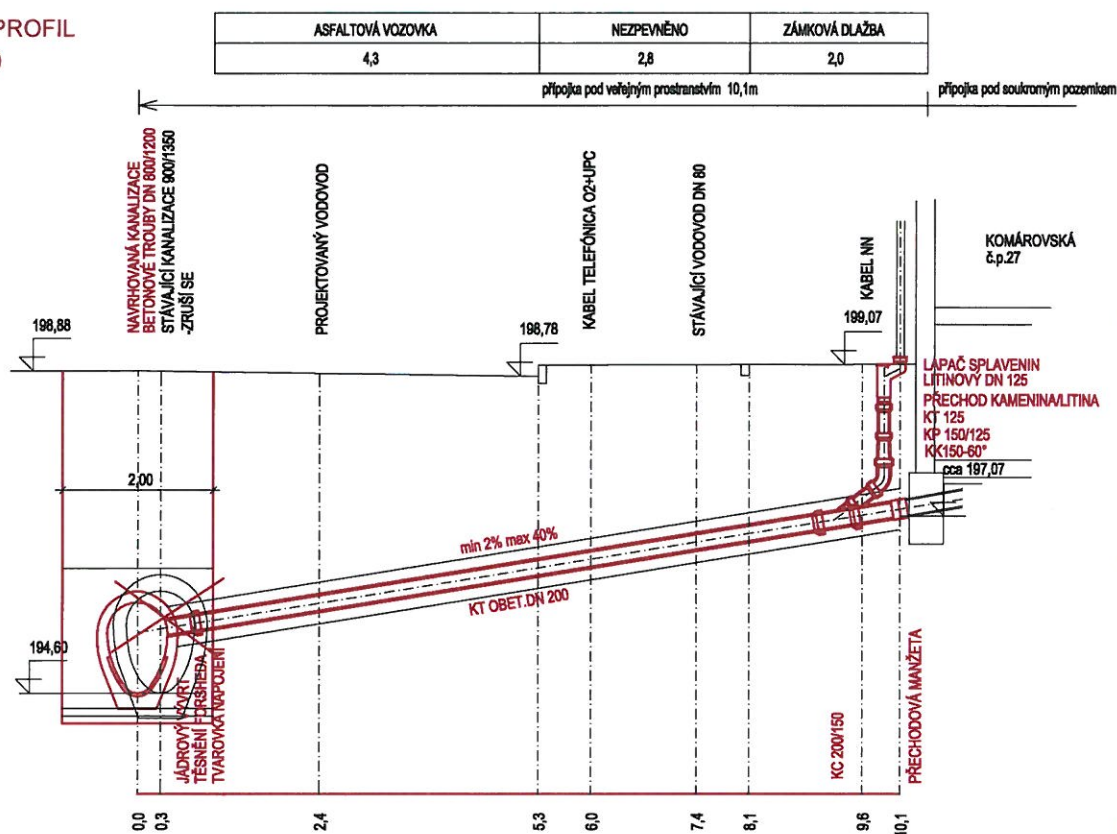
POZNÁMKA:

- NAVRŽENÁ PŘÍPOJKA BUDE PROPOJENA SE STÁVAJÍCÍ KANALIZAČNÍ PŘÍPOJKOU A STÁV.DEŠŤOVÝM SVODEM
- STÁVAJÍCÍ PODZEMNÍ VEDENÍ JE ZAKRESLENO POUZE INFORMATIVNĚ.
- PŘED ZAHÁJENÍM ZEMNÍCH PRACÍ JE NUTNÉ PŘESNĚ VYTÝČENÍ VŠECH PODZEM. VEDENÍ.



PODÉLNÝ PROFIL

1:100



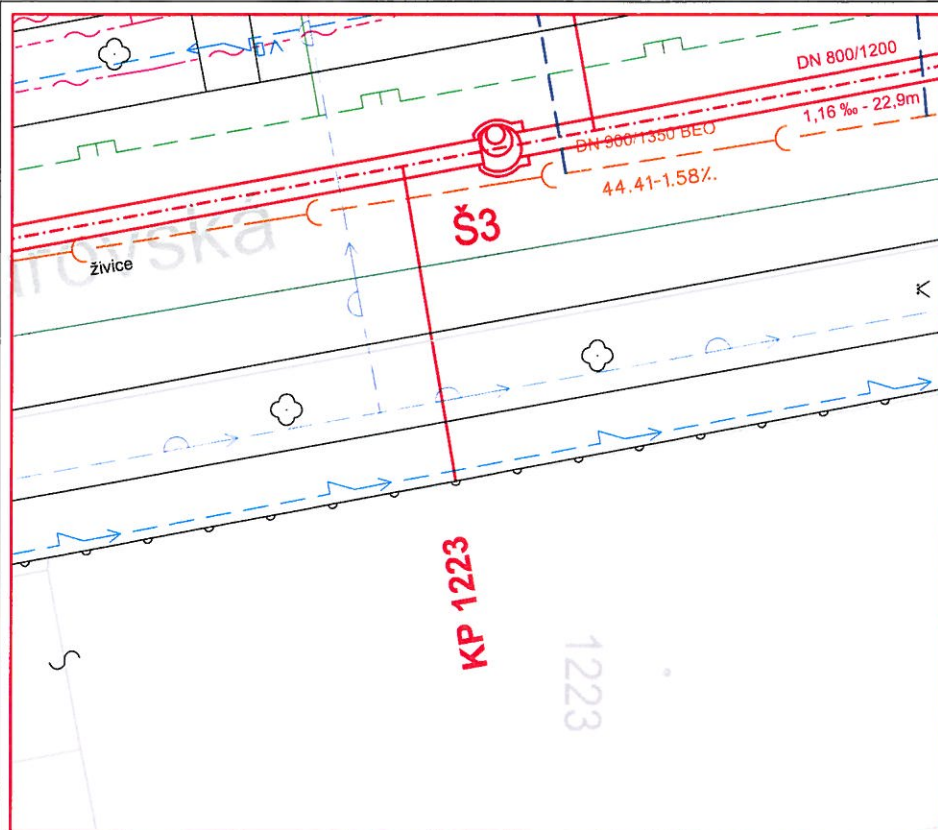
KP 1223

Komárovská č.p.1223

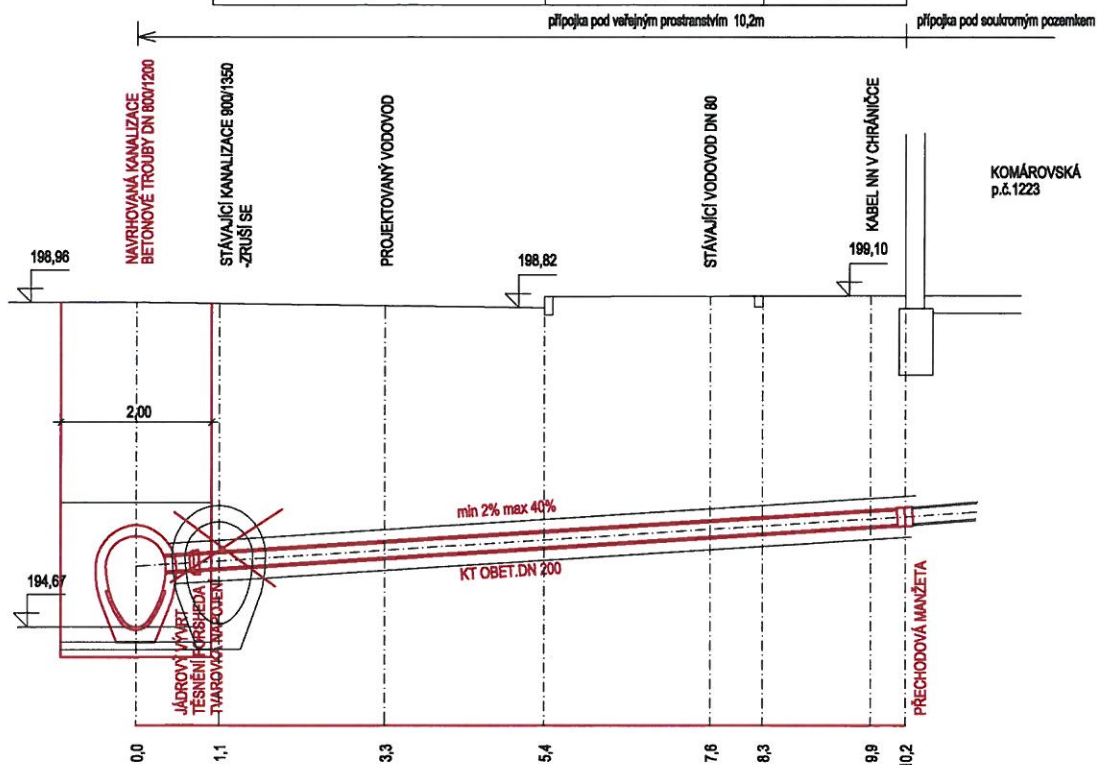
SBK s.r.o., Svatopetrská 536/20, Brno, Komárov, 617 00

VIZ. F.2.6 - VÝPIS MATERIÁLU KANALIZAČNÍCH PŘÍPOJEK

-PŘED ZAHÁJENÍM ZEMNÍCH PRACÍ JE NUTNÉ PŘESNÉ VYTÝČENÍ VŠECH PODZEM. VEDENÍ.



ASFALTOVÁ VOZOVKA	NEZPEVNĚNO	ASFALTOVÝ CHODNÍK
4,4	2,9	1,9



LIST KANALIZAČNÍ PŘÍPOJKY

KP 24-2

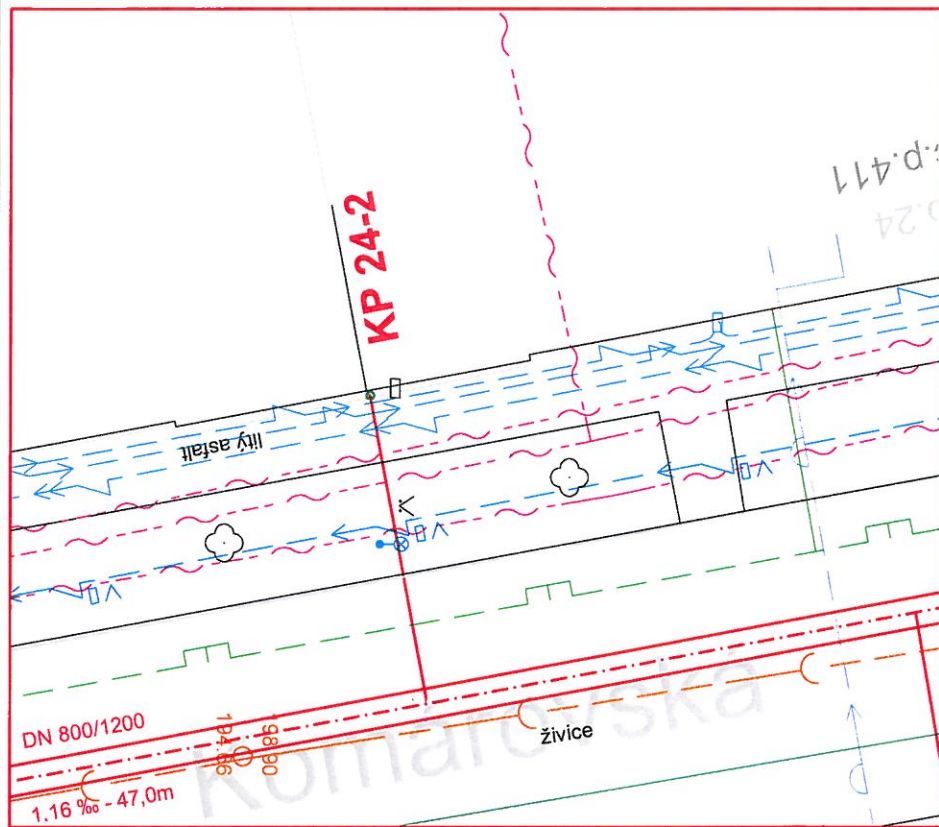
ULICE, ČÍSLO DOMU	Komárovská č.o.24
MAJITEL NEMOVITOSTI:	viz.výpis
VÝPIS MATERIÁLU:	VIZ. F.2.6 - VÝPIS MATERIÁLU KANALIZAČNÍCH PŘÍPOJEK

POZNÁMKA:

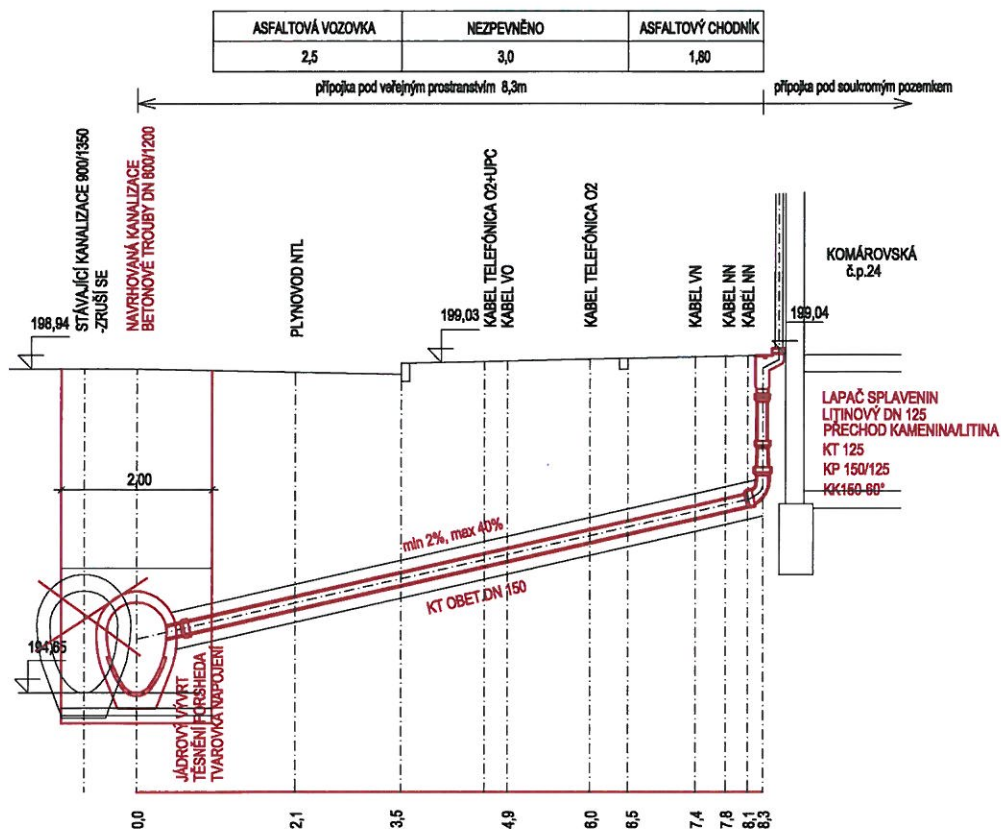
-NAVRŽENÁ PŘÍPOJKA BUDE PROPOJENA SE STÁVAJÍCÍM DEŠŤOVÝM SVODEM

-STÁVAJÍCÍ PODZEMNÍ VEDENÍ JE ZAKRESLENO POUZE INFORMATIVNĚ.

-PŘED ZAHÁJENÍM ZEMNÍCH PRACÍ JE NUTNÉ PŘESNĚ VYTÝČENÍ VŠECH PODZEM. VEDENÍ.



PODÉLNÝ PROFIL 1:100



LIST KANALIZAČNÍ PŘÍPOJKY

KP 24-1

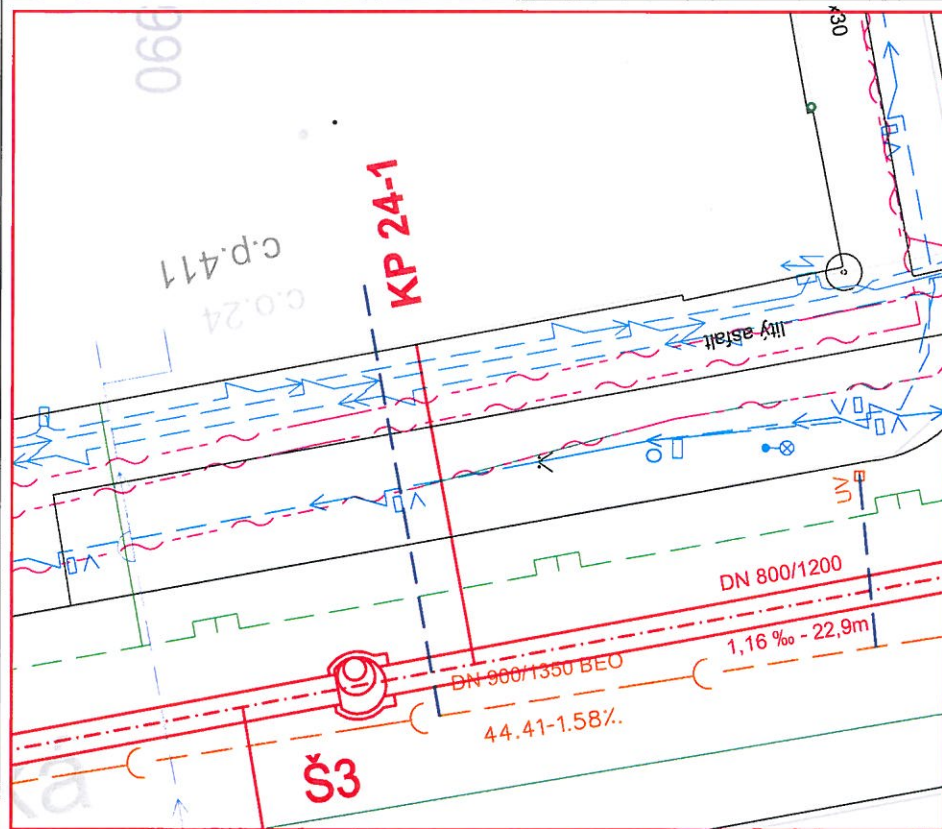
ULICE, ČÍSLO DOMU	Komárovská č.o.24
MAJITEL NEMOVITOSTI:	viz.výpis
VÝPIS MATERIÁLU:	VIZ. F.2.6 - VÝPIS MATERIÁLU KANALIZAČNÍCH PŘÍPOJEK

POZNÁMKA:

-NAVRŽENÁ PŘÍPOJKA BUDE PROPOJENA SE STÁVAJÍCÍ KANALIZAČNÍ PŘÍPOJKOU

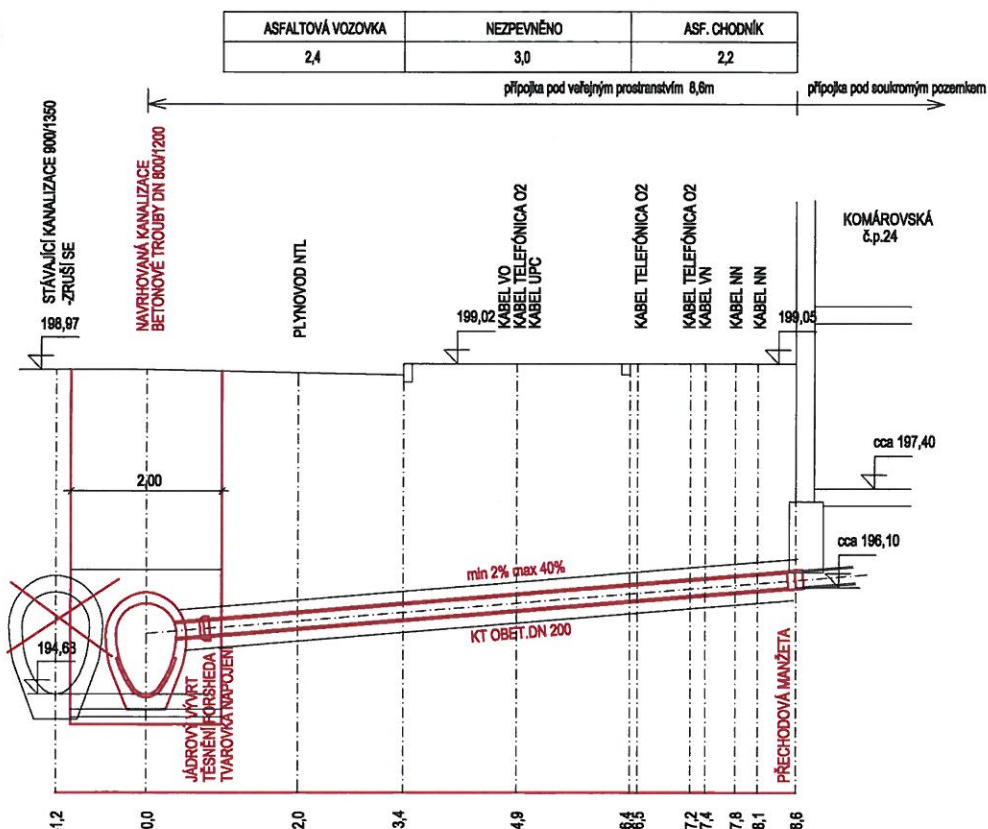
-STÁVAJÍCÍ PODZEMNÍ VEDENÍ JE ZAKRESLENO POUZE INFORMATIVNĚ.

-PŘED ZAHÁJENÍM ZEMNÍCH PRACÍ JE NUTNÉ PŘESNĚ VYTÝČENÍ VŠECH PODZEM. VEDENÍ.



PODÉLNÝ PROFIL

1:100



LIST KANALIZAČNÍ PŘÍPOJKY

KP 20-1

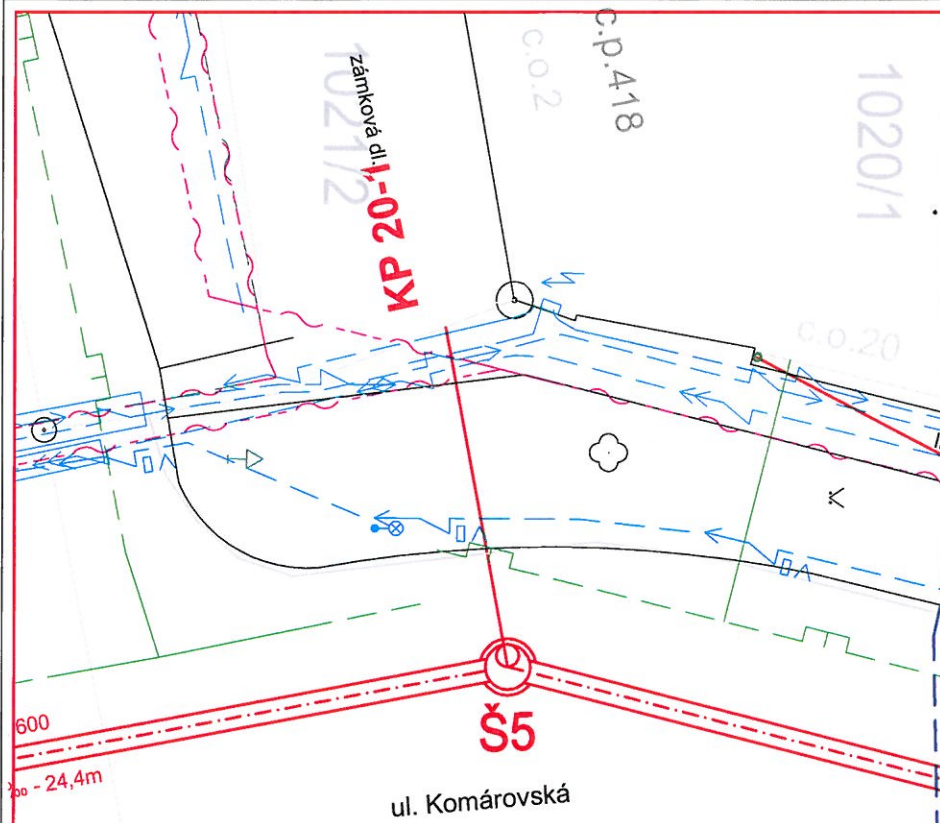
ULICE, ČÍSLO DOMU	Komárovská č.o.20
MAJITEL NEMOVITOSTI:	Allrisk reality & finance, s.r.o., Komárovská 20a, Brno, Komárov, 617 00
VÝPIS MATERIÁLU:	VIZ. F.2.6 - VÝPIS MATERIÁLU KANALIZAČNÍCH PŘÍPOJEK

POZNÁMKA:

-NAVRŽENÁ PŘÍPOJKA BUDE PROPOJENA SE STÁVAJÍCÍ KANALIZAČNÍ PŘÍPOJKOU

-STÁVAJÍCÍ PODZEMNÍ VEDENÍ JE ZAKRESLENO POUZE INFORMATIVNĚ.

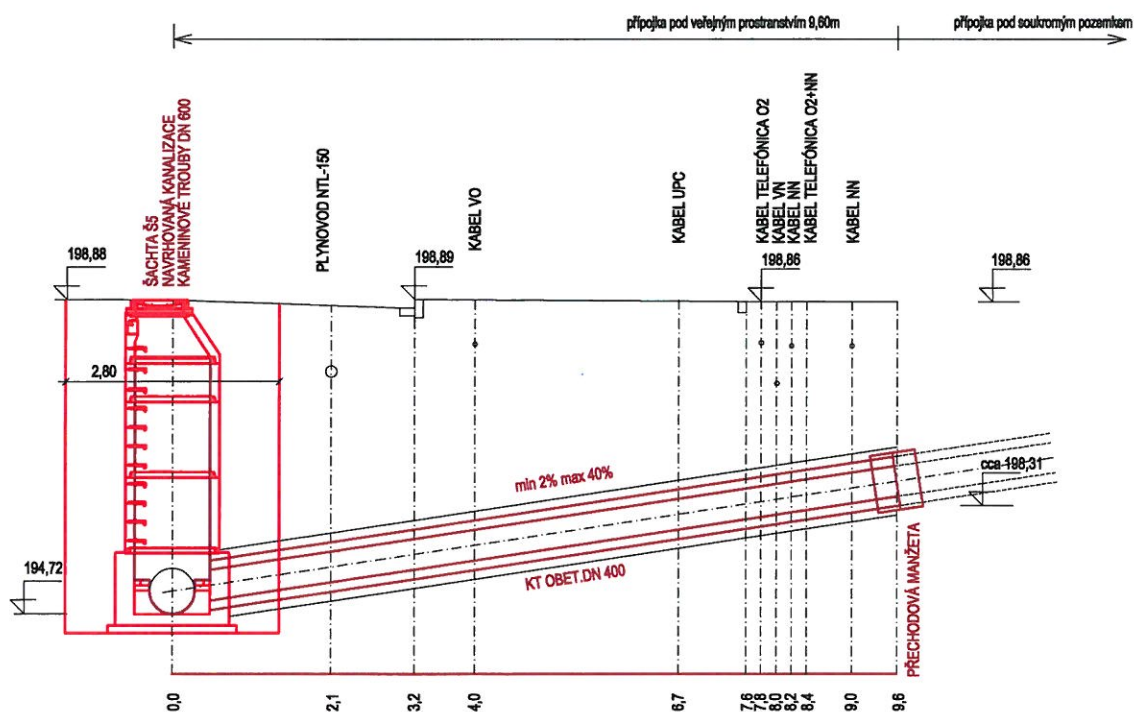
-PŘED ZAHÁJENÍM ZEMNÍCH PRACÍ JE NUTNÉ PŘESNĚ VYTÝČENÍ VŠECH PODZEM. VEDENÍ.



PODÉLNÝ PROFIL

1:100

ASFALTOVÁ VOZOVKA	NEZPEVNĚNO	ASFALTOVÝ CHODNÍK
1,8	4,4	2,0



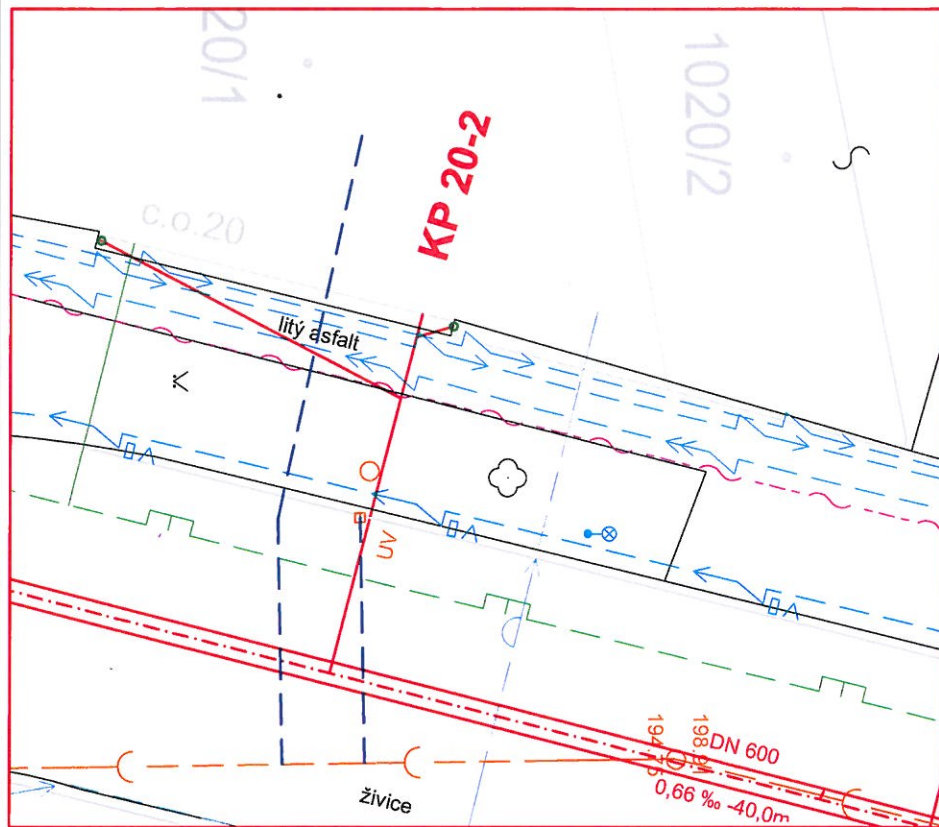
LIST KANALIZAČNÍ PŘÍPOJKY

KP 20-2

ULICE, ČÍSLO DOMU	Komárovská č.o.20
MAJITEL NEMOVITOSTI:	Allrisk reality & finance, s.r.o., Komárovská 20a, Brno, Komárov, 617 00
VÝPIS MATERIÁLU:	VIZ. F.2.6 - VÝPIS MATERIÁLU KANALIZAČNÍCH PŘÍPOJEK

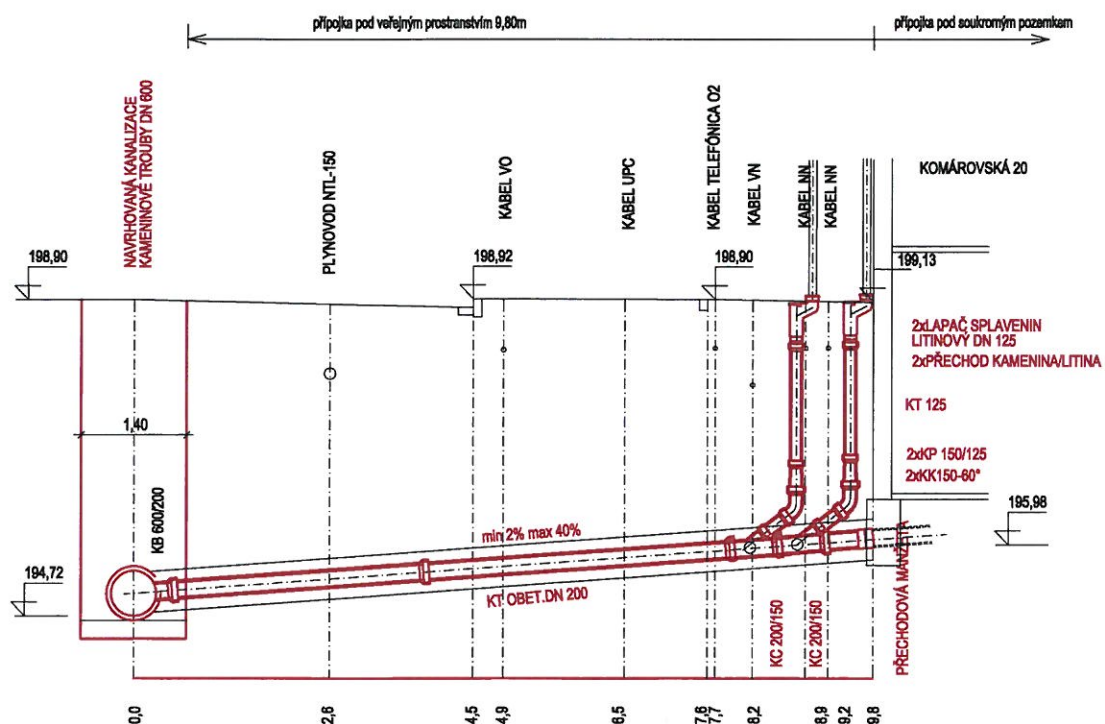
POZNÁMKA:

- NAVRŽENÁ PŘÍPOJKA BUDE PROPOJENA SE STÁVAJÍCÍ KANALIZAČNÍ PŘÍPOJKOU A STÁV.DEŠŤOVÝM SVODEM
- STÁVAJÍCÍ PODZEMNÍ VEDENÍ JE ZAKRESLENO POUZE INFORMATIVNĚ.
- PŘED ZAHÁJENÍM ZEMNÍCH PRACÍ JE NUTNÉ PŘESNĚ VYTÝČENÍ VŠECH PODZEM. VEDENÍ.



PODÉLNÝ PROFIL 1:100

ASFALTOVÁ VOZOVKA	NEZPEVNĚNO	ASFALTOVÝ CHODNÍK
3,8	3,1	2,2



LIST KANALIZAČNÍ PŘÍPOJKY

KP 20a

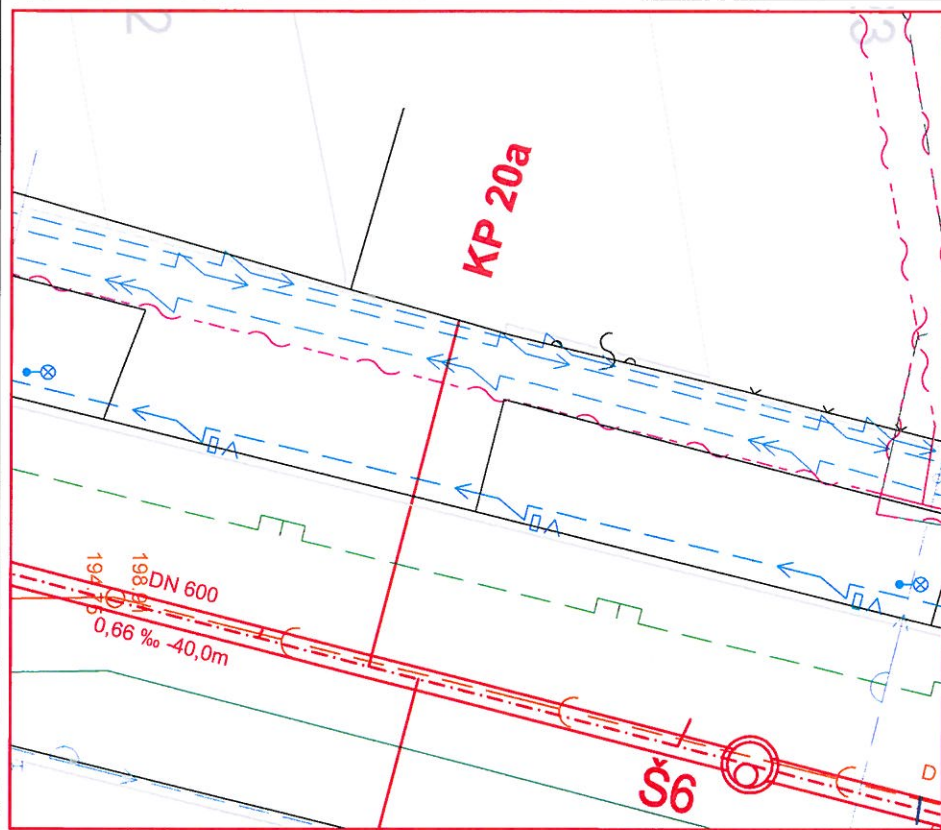
ULICE, ČÍSLO DOMU	Komárovská č.o.20a
MAJITEL NEMOVITOSTI:	Allrisk reality & finance, s.r.o., Komárovská 20a, Brno, Komárov, 617 00
VÝPIS MATERIÁLU:	VIZ. F.2.6 - VÝPIS MATERIÁLU KANALIZAČNÍCH PŘÍPOJEK

POZNÁMKA:

-NAVRŽENÁ PŘÍPOJKA BUDE PROPOJENA SE STÁVAJÍCÍ KANALIZAČNÍ PŘÍPOJKOU

-STÁVAJÍCÍ PODZEMNÍ VEDENÍ JE ZAKRESLENO POUZE INFORMATIVNĚ.

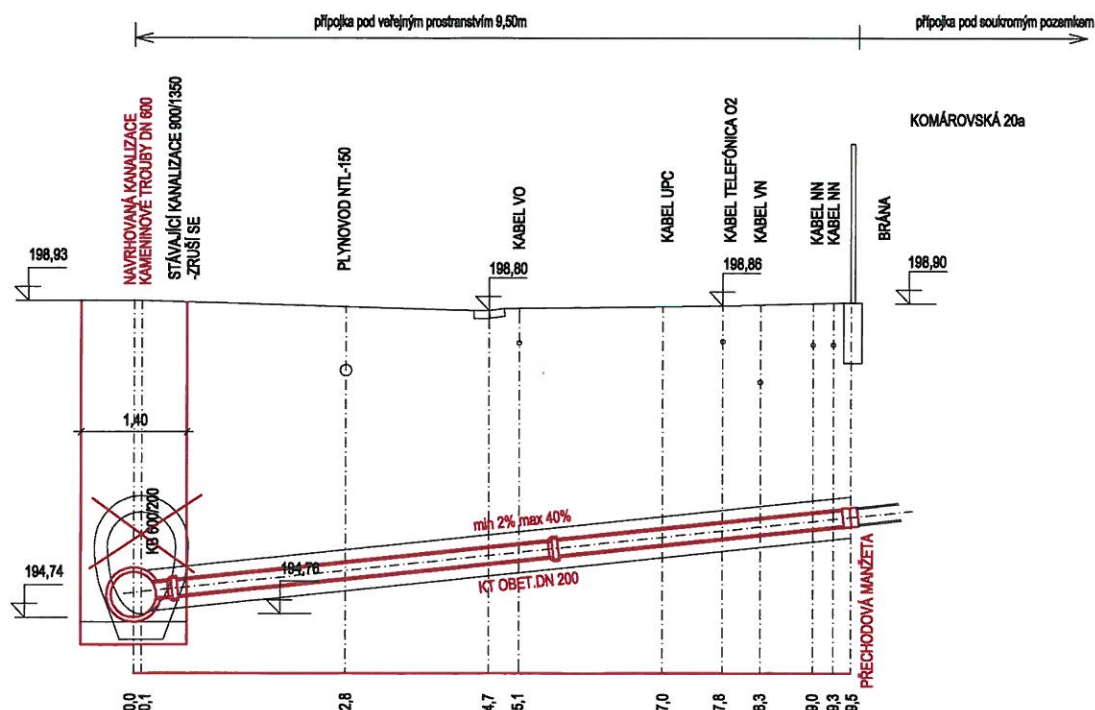
-PŘED ZAHÁJENÍM ZEMNÍCH PRACÍ JE NUTNÉ PŘESNĚ VYTÝČENÍ VŠECH PODZEM. VEDENÍ.



PODÉLNÝ PROFIL

1:100

ASFALTOVÁ VOZOVKA	ASFALTOVÝ VJEZD
4,0	4,8



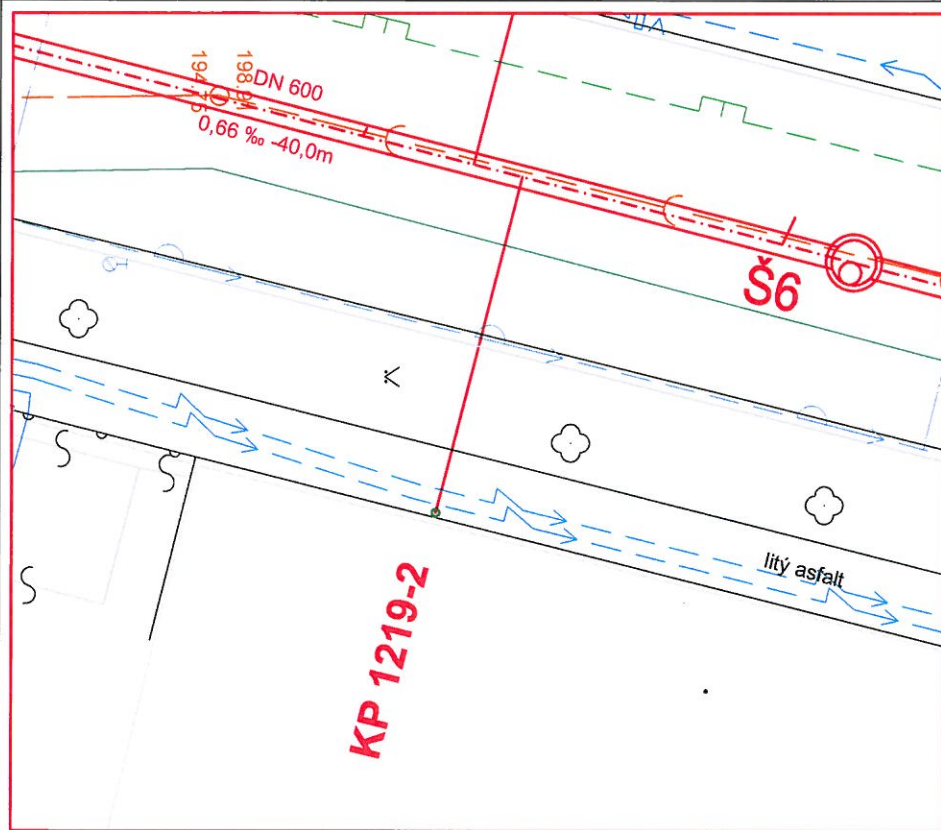
LIST KANALIZAČNÍ PŘÍPOJKY

KP 1219-2

ULICE, ČÍSLO DOMU	Komárovská č.p.1219
MAJITEL NEMOVITOSTI:	SBK s.r.o., Svatopetrská 536/20, Brno, Komárov, 617 00
VÝPIS MATERIÁLU:	VIZ. F.2.6 - VÝPIS MATERIÁLU KANALIZAČNÍCH PŘÍPOJEK

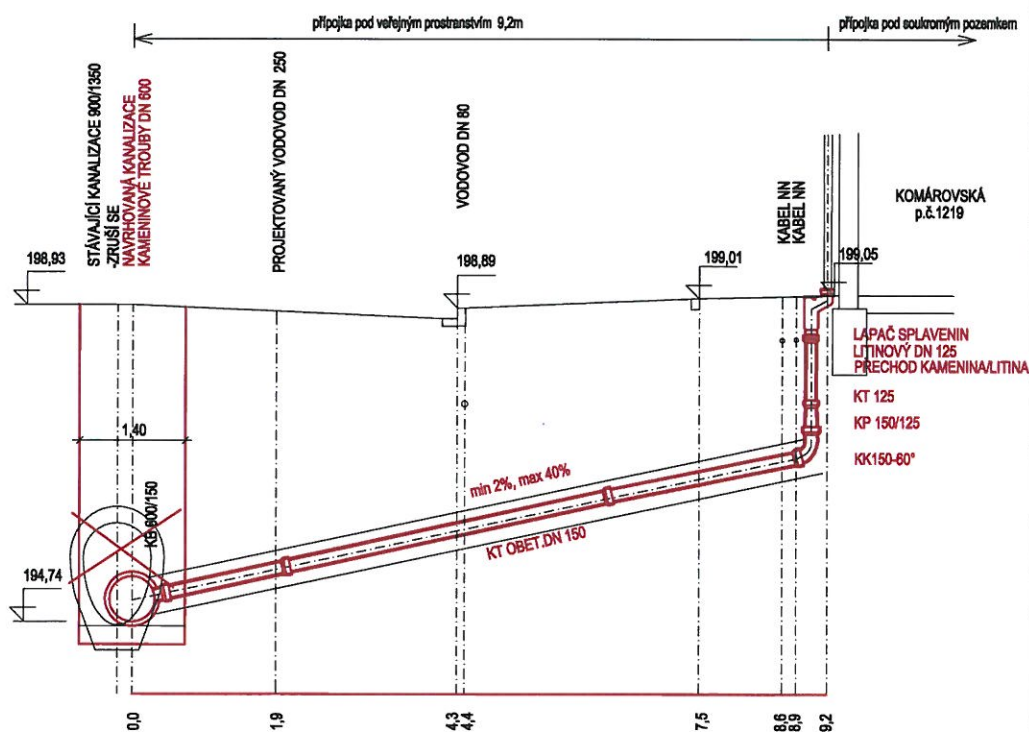
POZNÁMKA:

- NAVRŽENÁ PŘÍPOJKA BUDE PROPOJENA SE STÁVAJÍCÍM DEŠŤOVÝM SVODEM
- STÁVAJÍCÍ PODZEMNÍ VEDENÍ JE ZAKRESLENO POUZE INFORMATIVNĚ.
- PŘED ZAHÁJENÍM ZEMNÍCH PRACÍ JE NUTNÉ PŘESNÉ VYTÝČENÍ VŠECH PODZEM. VEDENÍ.



PODÉLNÝ PROFIL 1:100

ASFALTOVÁ VOZOVKA	NEZPEVNĚNO	ASFALT.CHODNÍK
3,8	3,2	1,7



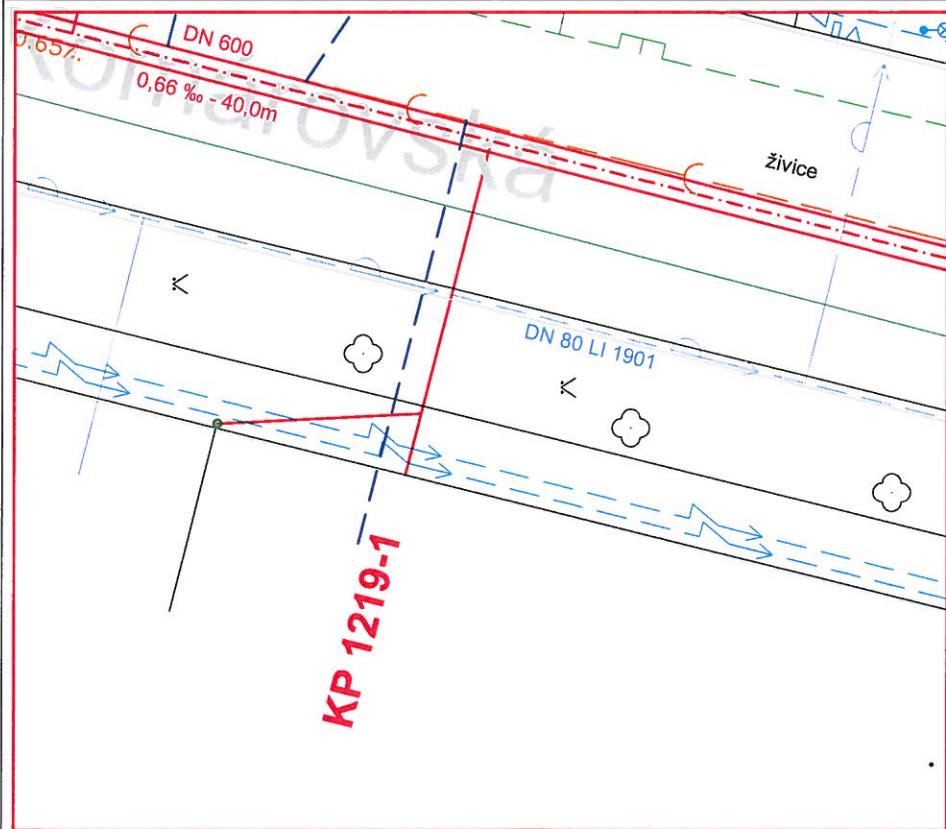
LIST KANALIZAČNÍ PŘÍPOJKY

KP 1219-1

ULICE, ČÍSLO DOMU	Komárovská č.p.1219
MAJITEL NEMOVITOSTI:	SBK s.r.o., Svatopetrská 536/20, Brno, Komárov, 617 00
VÝPIS MATERIÁLU:	VIZ. F.2.6 - VÝPIS MATERIÁLU KANALIZAČNÍCH PŘÍPOJEK

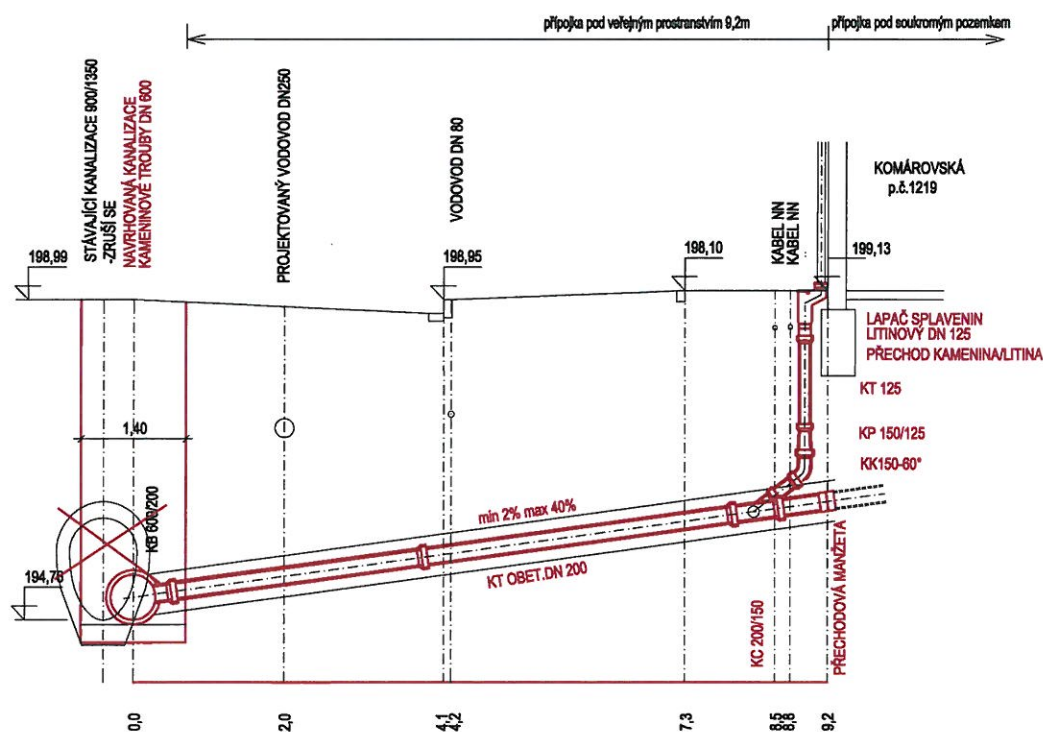
POZNÁMKA:

- NAVRŽENÁ PŘÍPOJKA BUDE PROPOJENA SE STÁVAJÍCÍ KANALIZAČNÍ PŘÍPOJKOU A STÁV.DEŠŤOVÝM SVODEM
- STÁVAJÍCÍ PODZEMNÍ VEDENÍ JE ZAKRESLENO POUZE INFORMATIVNĚ.
- PŘED ZAHÁJENÍM ZEMNÍCH PRACÍ JE NUTNÉ PŘESNĚ VYTÝČENÍ VŠECH PODZEM. VEDENÍ.



PODÉLNÝ PROFIL 1:100

ASFALTOVÁ VOZOVKA	NEZPEVNĚNO	ASFALT.CHODNÍK
3,4	3,2	1,9



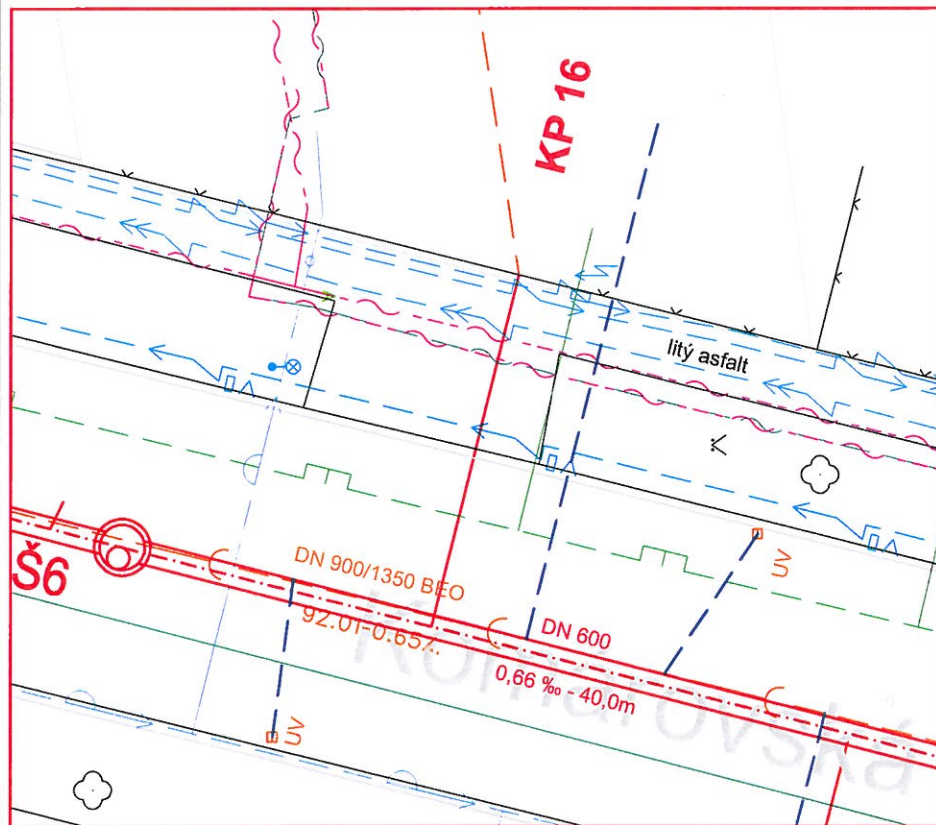
LIST KANALIZAČNÍ PŘÍPOJKY

KP 16

ULICE, ČÍSLO DOMU	Komárovská č.o.16
MAJITEL NEMOVITOSTI:	H & R servis, spol. s r.o. Olomoucká 1203/164c, Brno, Černovice, 627 00
VÝPIS MATERIÁLU:	VIZ. F.2.6 - VÝPIS MATERIÁLU KANALIZAČNÍCH PŘÍPOJEK

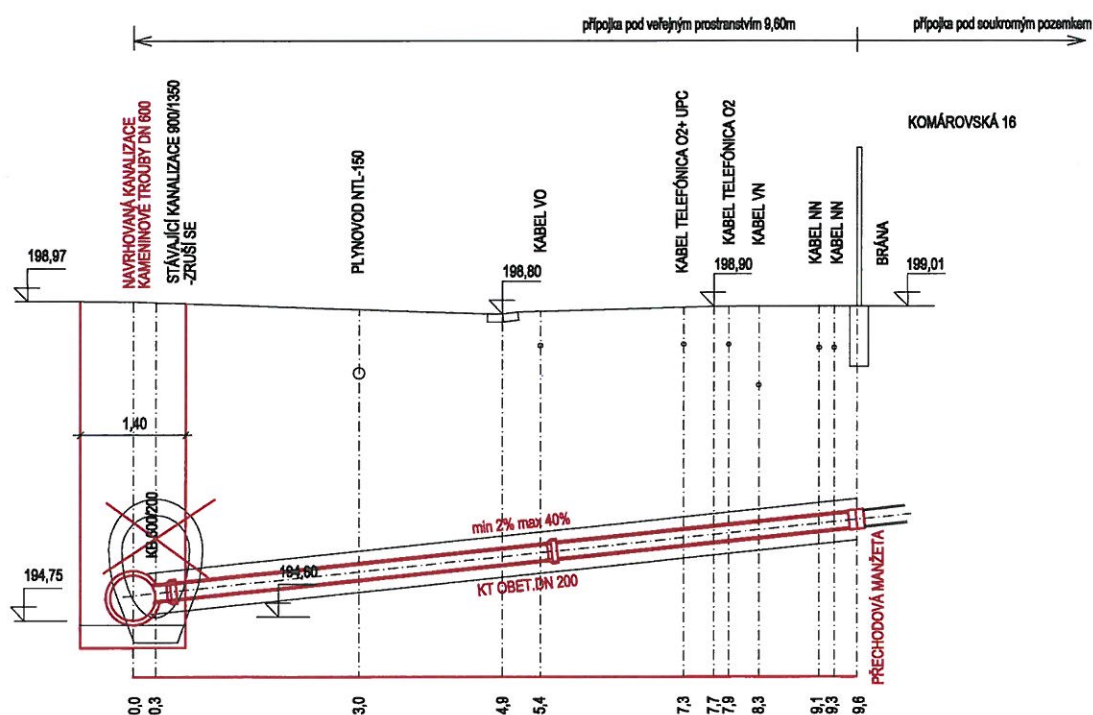
POZNÁMKA:

- NAVRŽENÁ PŘÍPOJKA BUDE PROPOJENA SE STÁVAJÍCÍ KANALIZAČNÍ PŘÍPOJKOU
- STÁVAJÍCÍ PODZEMNÍ VEDENÍ JE ZAKRESLENO POUZE INFORMATIVNĚ.
- PŘED ZAHÁJENÍM ZEMNÍCH PRACÍ JE NUTNÉ PŘESNĚ VYTÝČENÍ VŠECH PODZEM. VEDENÍ.



PODÉLNÝ PROFIL 1:100

ASFALTOVÁ VOZOVKA	ASFALTOVÝ VJEZD
4,2	4,7



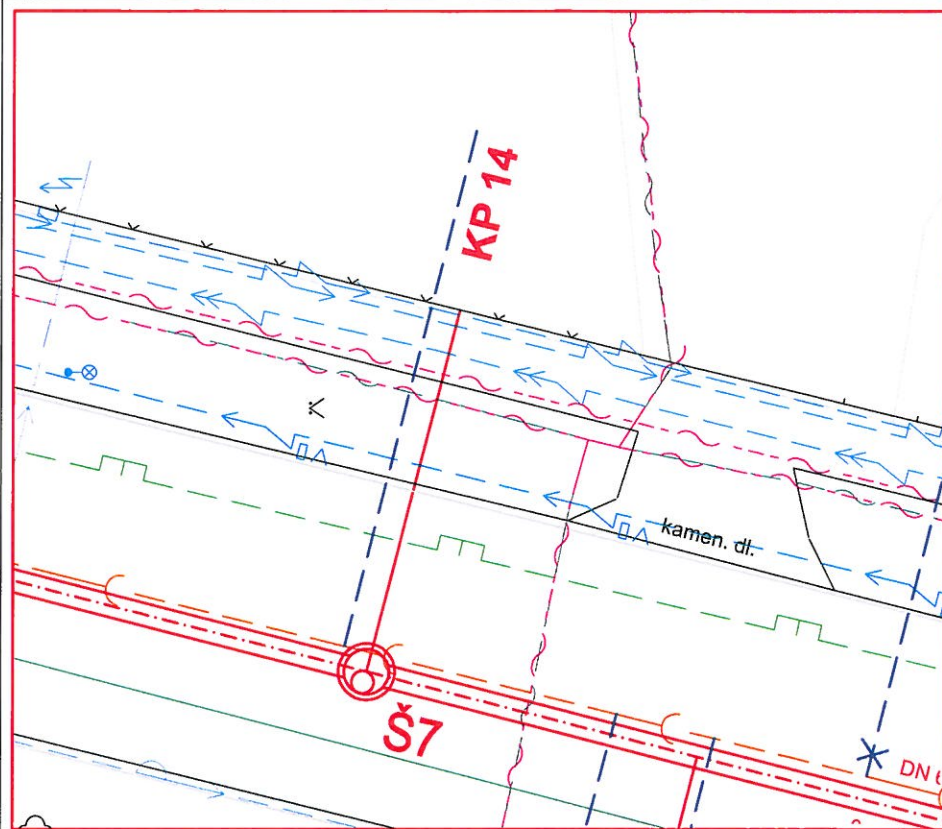
ULICE, ČÍSLO DOMU	Komárovská č.o.14
MAJITEL NEMOVITOSTI:	Statutární město Brno, Dominikánské náměstí 196/1, Brno, Brno-město, 601 67
VÝPIS MATERIÁLU:	VIZ. F.2.6 - VÝPIS MATERIÁLU KANALIZAČNÍCH PŘÍPOJEK

POZNÁMKA:

-NAVRŽENÁ PŘÍPOJKA BUDE PROPOJENA SE STÁVAJÍCÍ KANALIZAČNÍ PŘÍPOJKOU

-STÁVAJÍCÍ PODZEMNÍ VEDENÍ JE ZAKRESLENO POUZE INFORMATIVNĚ.

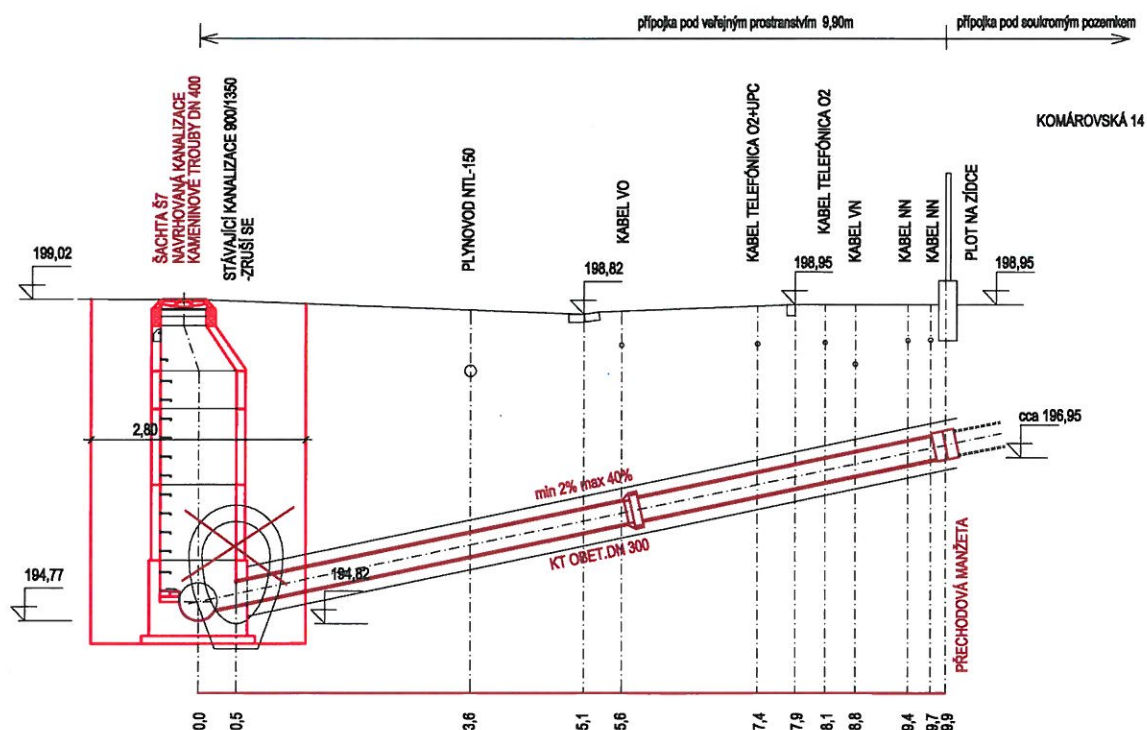
-PŘED ZAHÁJENÍM ZEMNÍCH PRACÍ JE NUTNÉ PŘESNĚ VYTÝČENÍ VŠECH PODZEM. VEDENÍ.



PODÉLNÝ PROFIL

1:100

ASFALTOVÁ VOZOVKA	NEZPEVNĚNO	ASFALTOVÝ CHODNÍK
3,7	2,8	2,0



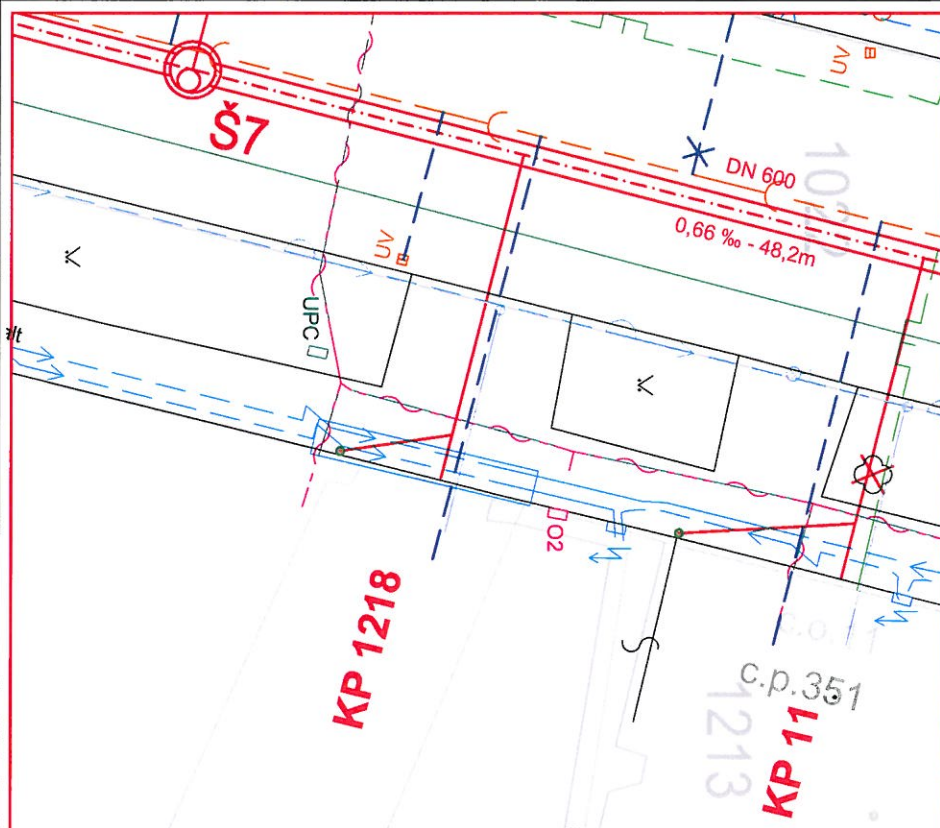
LIST KANALIZAČNÍ PŘÍPOJKY

KP 1218

ULICE, ČÍSLO DOMU	Komárovská č.p.1218
MAJITEL NEMOVITOSTI:	SBK s.r.o., Svatopetrská 536/20, Brno, Komárov, 617 00
VÝPIS MATERIÁLU:	VIZ. F.2.6 - VÝPIS MATERIÁLU KANALIZAČNÍCH PŘÍPOJEK

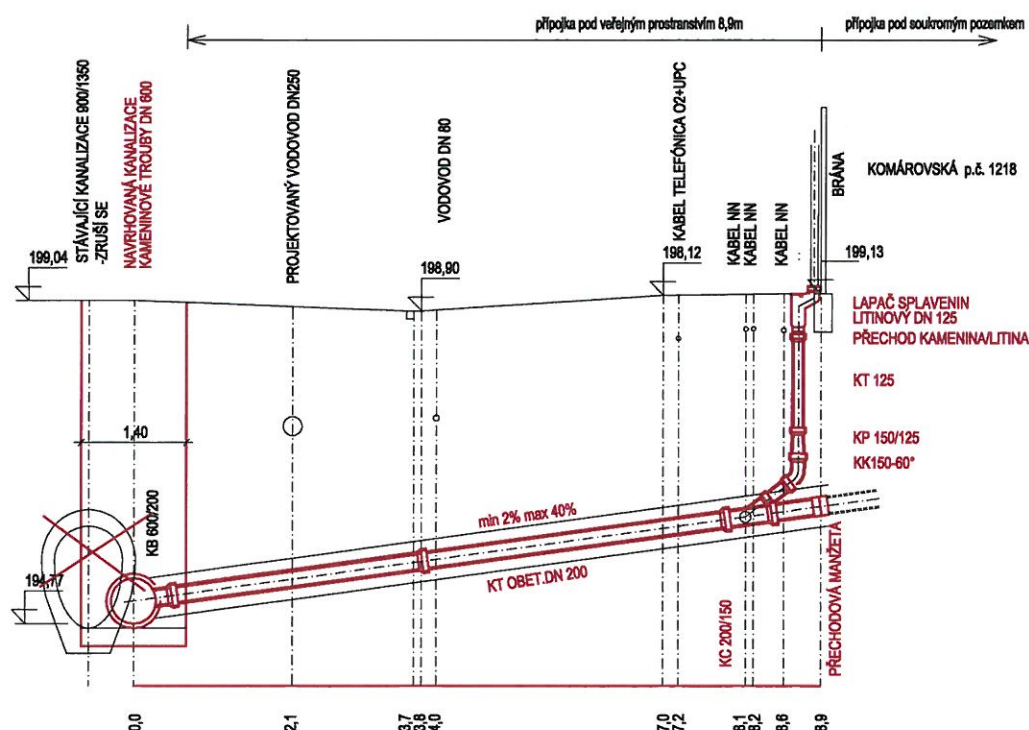
POZNÁMKA:

- NAVRŽENÁ PŘÍPOJKA BUDE PROPOJENA SE STÁVAJÍCÍ KANALIZAČNÍ PŘÍPOJKOU A STÁV.DEŠŤOVÝM SVODEM
- STÁVAJÍCÍ PODZEMNÍ VEDENÍ JE ZAKRESLENO POUZE INFORMATIVNĚ.
- PŘED ZAHÁJENÍM ZEMNÍCH PRACÍ JE NUTNÉ PŘESNĚ VYTÝČENÍ VŠECH PODZEM. VEDENÍ.



PODÉLNÝ PROFIL 1:100

ASFALTOVÁ VOZOVKA	ASFALTOVÝ VJEZD
3,0	5,2



LIST KANALIZAČNÍ PŘÍPOJKY

KP 11

ULICE, ČÍSLO DOMU

Komárovská č.o.11

MAJITEL NEMOVITOSTI:

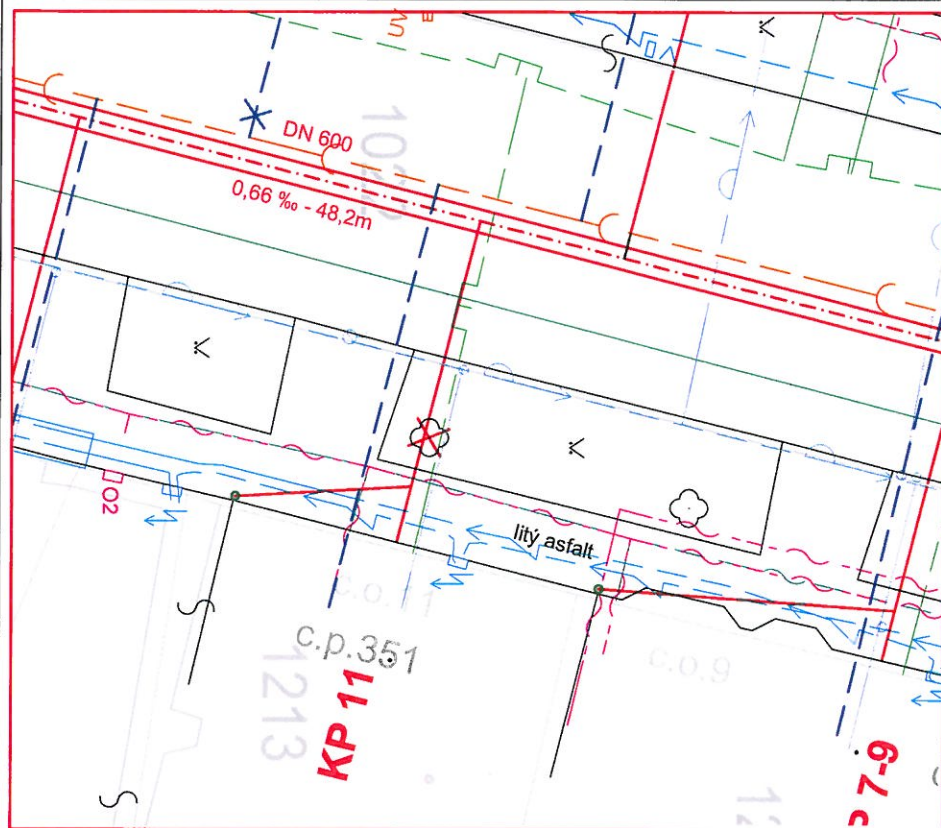
Malaník Miloš, Komárovská 351/11, Brno, Komárov, 617 00
Malaník Miloš Ing., Třešňovka 1683, Roztoky, 252 63
Mazůrková Hana, MVDr. Partyzánská 694, Vízovice, 763 12

VÝPIS MATERIÁLU:

VIZ. F.2.6 - VÝPIS MATERIÁLU KANALIZAČNÍCH PŘÍPOJEK

POZNÁMKA:

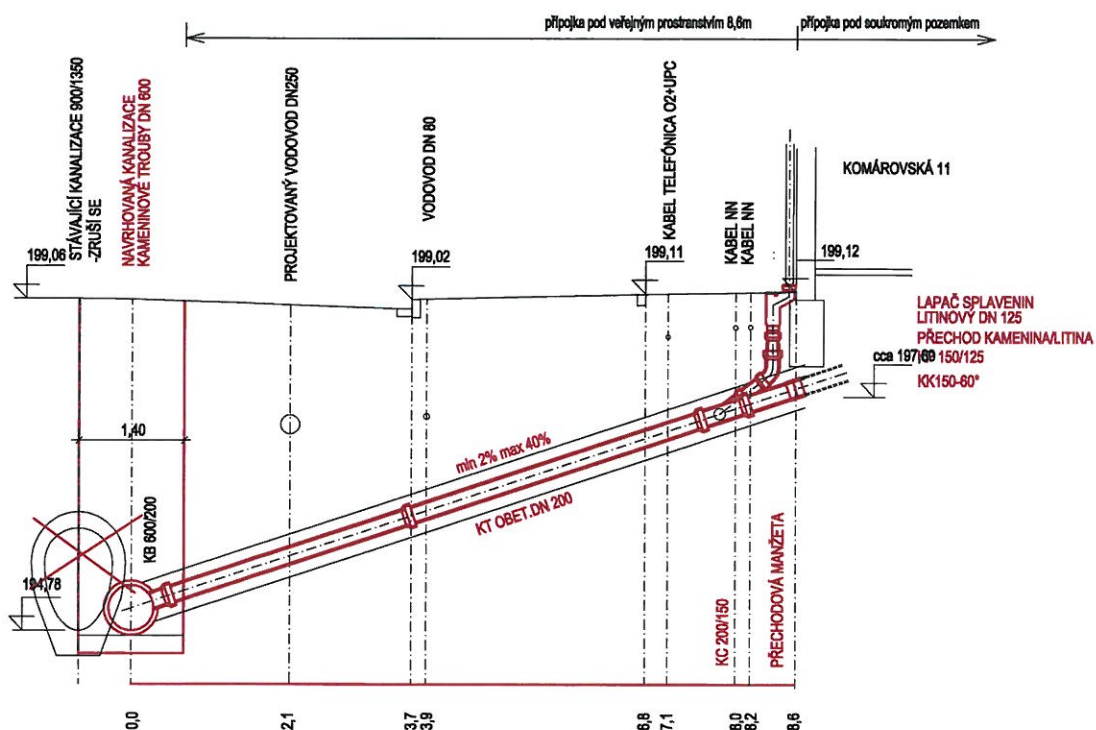
- NAVRŽENÁ PŘÍPOJKA BUDE PROPOJENA SE STÁVAJÍCÍ KANALIZAČNÍ PŘÍPOJKOU A STÁV.DEŠŤOVÝM SVODEM
- STÁVAJÍCÍ PODZEMNÍ VEDENÍ JE ZAKRESLENO POUZE INFORMATIVNĚ.
- PŘED ZAHÁJENÍM ZEMNÍCH PRACÍ JE NUTNÉ PŘESNĚ VYTÝČENÍ VŠECH PODZEM. VEDENÍ.



PODÉLNÝ PROFIL

1:100

ASFALTOVÁ VOZOVKA	NEZPEVNĚNO	ASFALTOVÝ CHODNÍK
3,0	3,1	1,8



LIST KANALIZAČNÍ PŘÍPOJKY

KP 12

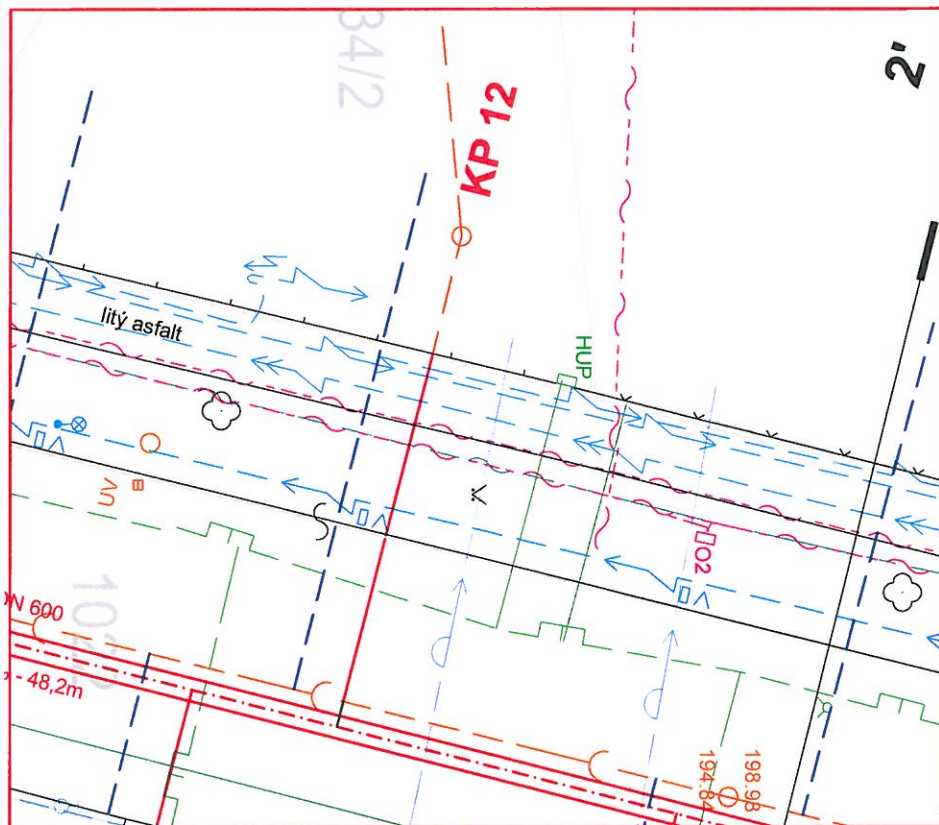
ULICE, ČÍSLO DOMU	Komárovská č.o.12
MAJITEL NEMOVITOSTI:	ČEPS, a.s. Elektrárenská 774/2, Praha, Michle, 101 52
VÝPIS MATERIÁLU:	VIZ. F.2.6 - VÝPIS MATERIÁLU KANALIZAČNÍCH PŘÍPOJEK

POZNÁMKA:

-NAVRŽENÁ PŘÍPOJKA BUDE PROPOJENA SE STÁVAJÍCÍ KANALIZAČNÍ PŘÍPOJKOU

-STÁVAJÍCÍ PODZEMNÍ VEDENÍ JE ZAKRESLENO POUZE INFORMATIVNĚ.

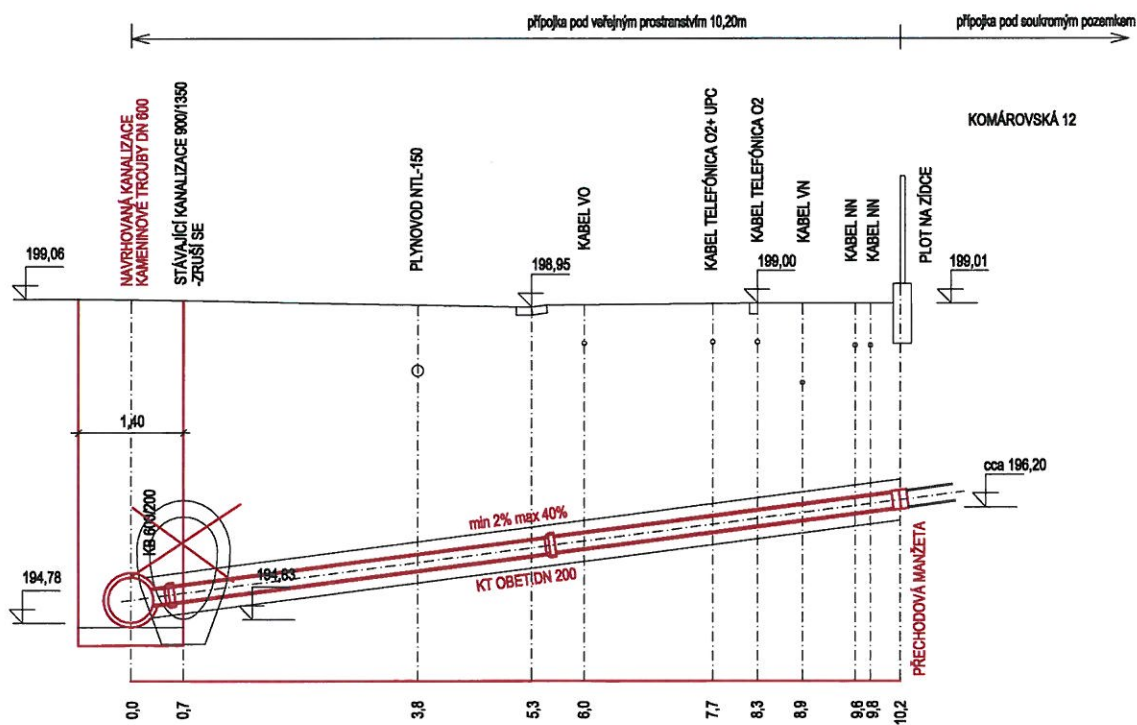
-PŘED ZAHÁJENÍM ZEMNÍCH PRACÍ JE NUTNÉ PŘESNĚ VYTÝČENÍ VŠECH PODZEM. VEDENÍ.



PODÉLNÝ PROFIL

1:100

ASFALTOVÁ VOZOVKA	NEZPEVNĚNO	ASFALTOVÝ CHODNÍK
4,6	3,0	1,9



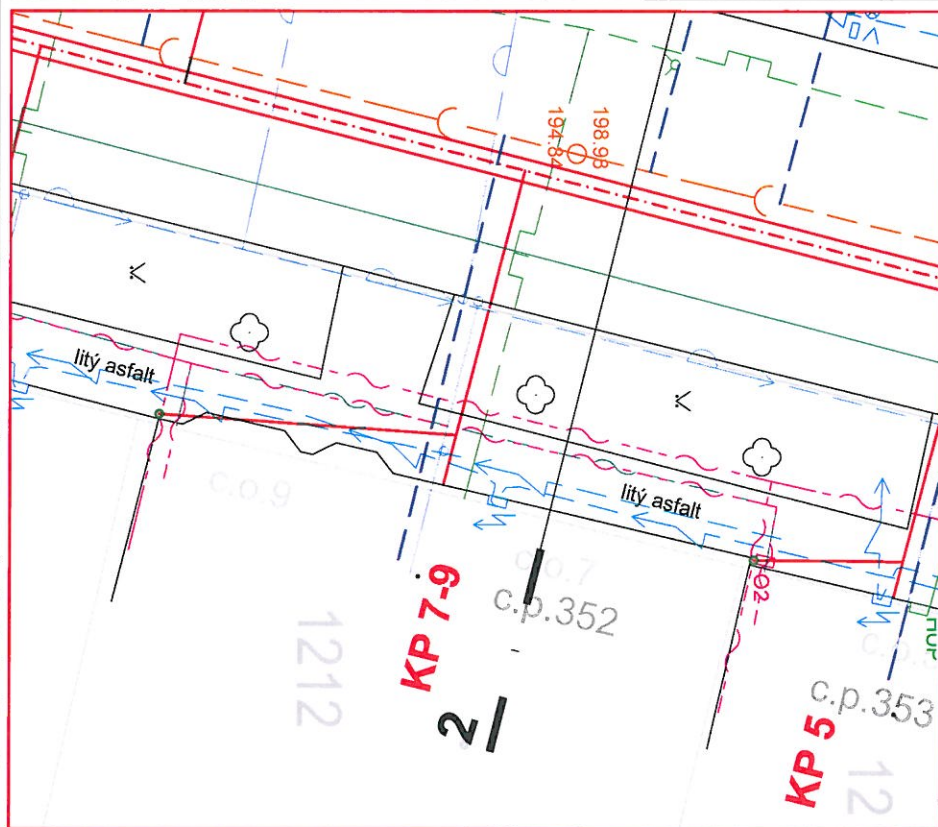
LIST KANALIZAČNÍ PŘÍPOJKY

KP 7-9

ULICE, ČÍSLO DOMU	Komárovská č.o.7-9
MAJITEL NEMOVITOSTI:	Janáčková Blanka Mgr., Kubelíkova 3275, Varnsdorf, 407 47
VÝPIS MATERIÁLU:	VIZ. F.2.6 - VÝPIS MATERIÁLU KANALIZAČNÍCH PŘÍPOJEK

POZNÁMKA:

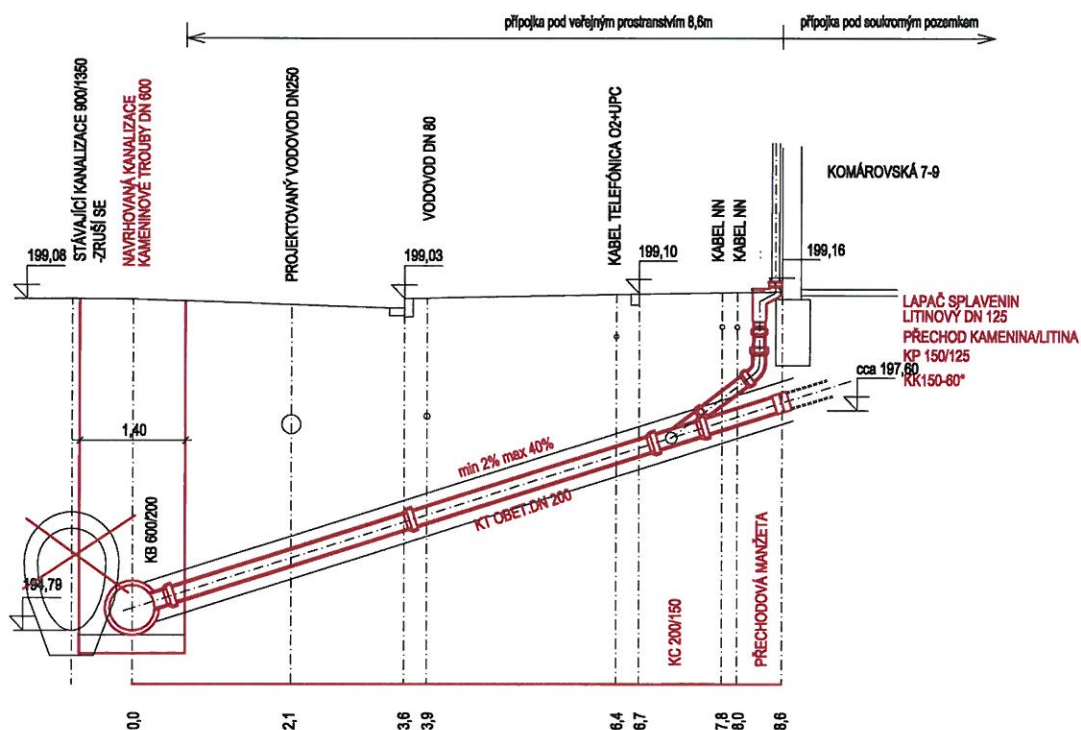
- NAVRŽENÁ PŘÍPOJKA BUDE PROPOJENA SE STÁVAJÍCÍ KANALIZAČNÍ PŘÍPOJKOU A STÁV.DEŠŤOVÝM SVODEM
- STÁVAJÍCÍ PODZEMNÍ VEDENÍ JE ZAKRESLENO POUZE INFORMATIVNĚ.
- PŘED ZAHÁJENÍM ZEMNÍCH PRACÍ JE NUTNÉ PŘESNĚ VYTÝČENÍ VŠECH PODZEM. VEDENÍ.



PODÉLNÝ PROFIL

1:100

ASFALTOVÁ VOZOVKA	NEZPEVNĚNO	ASFALTOVÝ CHODNÍK
2,9	3,1	1,9



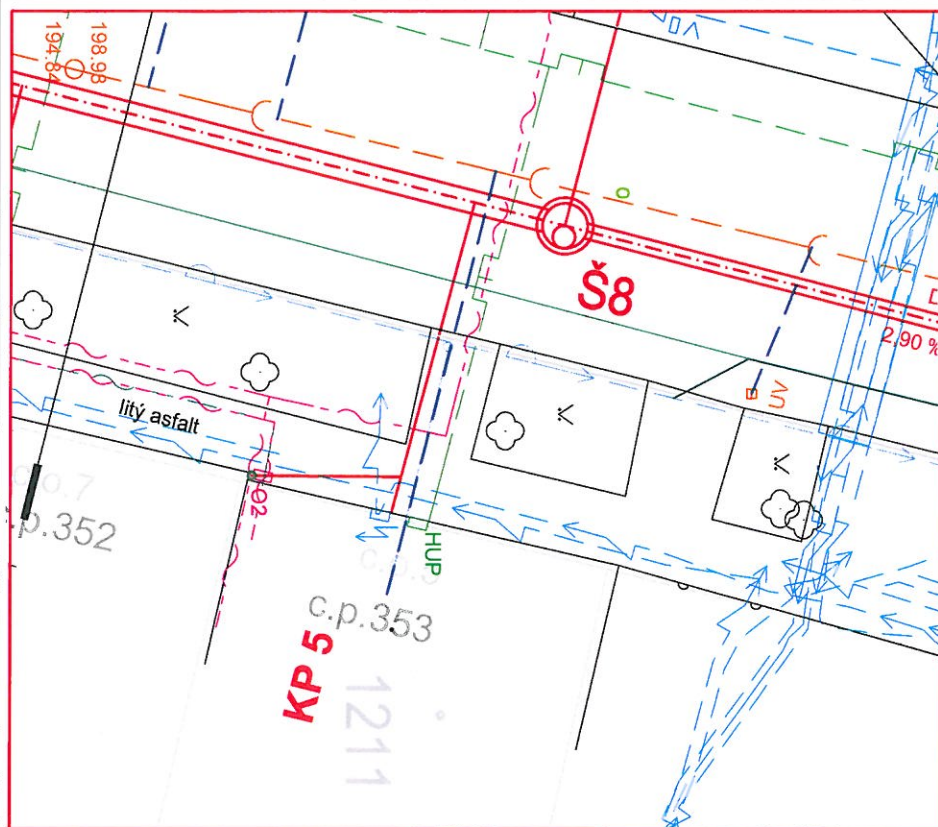
LIST KANALIZAČNÍ PŘÍPOJKY

KP 5

ULICE, ČÍSLO DOMU	Komárovská č.o.5
MAJITEL NEMOVITOSTI:	Klinika JAGGY, s.r.o., Komárovská 353/5, Brno, Komárov, 617 00
VÝPIS MATERIÁLU:	VIZ. F.2.6 - VÝPIS MATERIÁLU KANALIZAČNÍCH PŘÍPOJEK

POZNÁMKA:

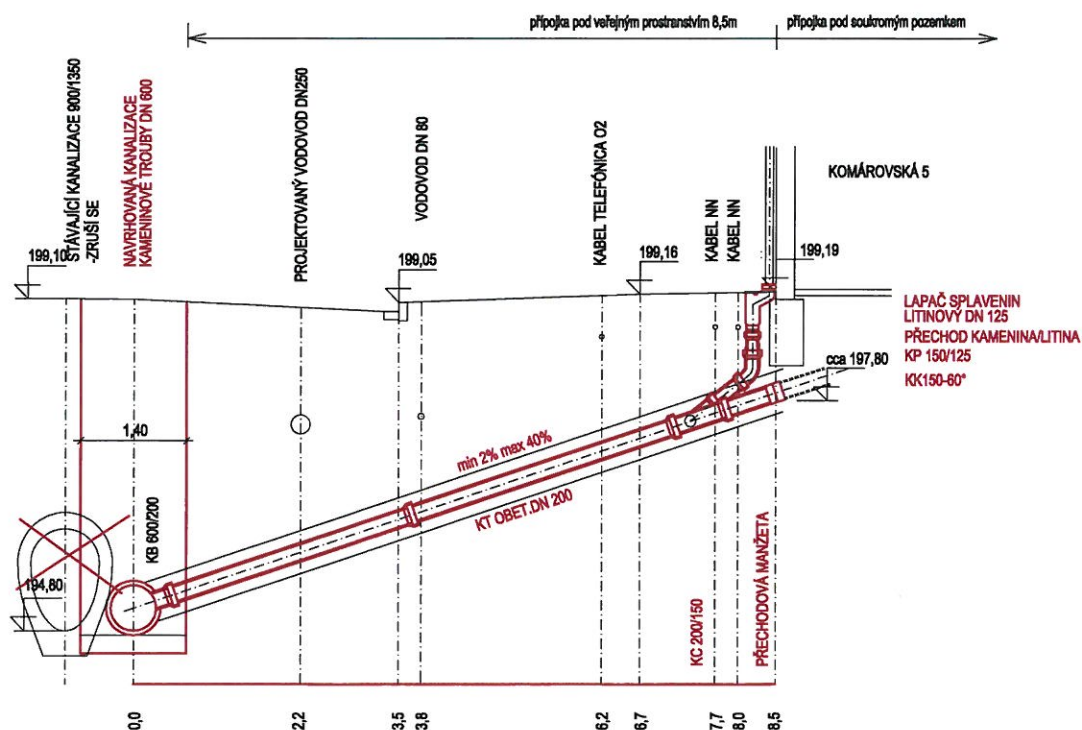
- NAVRŽENÁ PŘÍPOJKA BUDE PROPOJENA SE STÁVAJÍCÍ KANALIZAČNÍ PŘÍPOJKOU A STÁV.DEŠŤOVÝM SVODEM
- STÁVAJÍCÍ PODZEMNÍ VEDENÍ JE ZAKRESLENO POUZE INFORMATIVNĚ.
- PŘED ZAHÁJENÍM ZEMNÍCH PRACÍ JE NUTNÉ PŘESNĚ VYTÝČENÍ VŠECH PODZEM. VEDENÍ.



PODÉLNÝ PROFIL

1:100

ASFALTOVÁ VOZOVKA	ASFALTOVÝ CHODNÍK
2,8	5,0



LIST KANALIZAČNÍ PŘÍPOJKY

KP 10

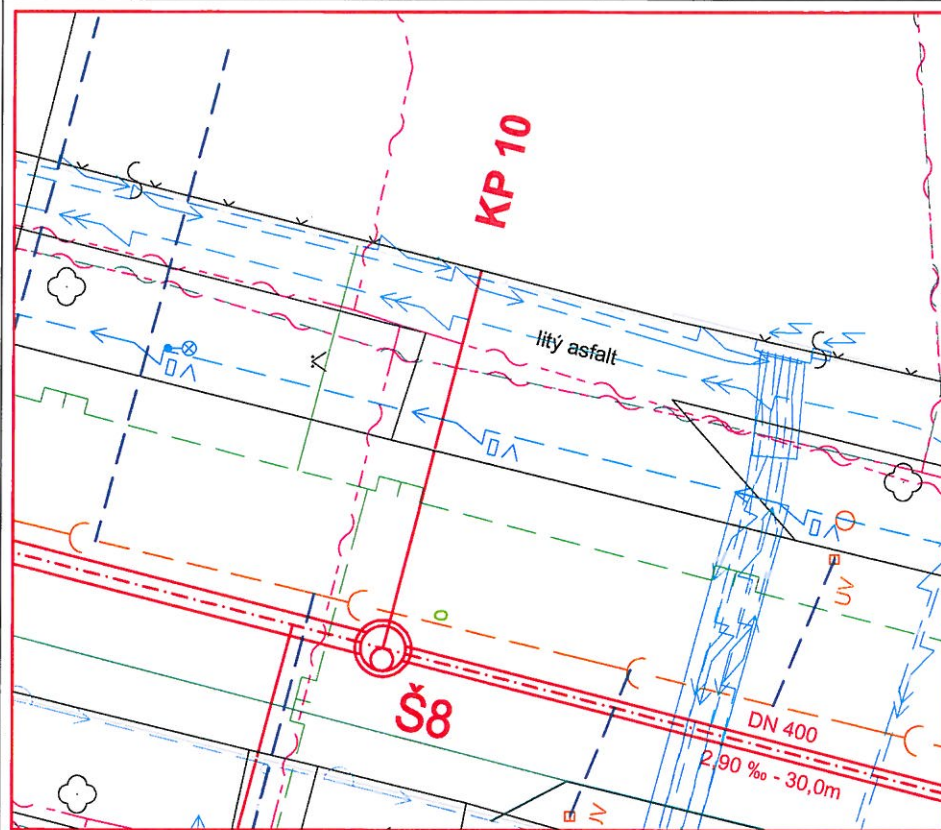
ULICE, ČÍSLO DOMU	Komárovská č.o.10
MAJITEL NEMOVITOSTI:	Bastl Jaroslav , Školař Ladislav, Domych 306/118, Brno, Komárov, 617 00
VÝPIS MATERIÁLU:	VIZ. F.2.6 - VÝPIS MATERIÁLU KANALIZAČNÍCH PŘÍPOJEK

POZNÁMKA:

-NAVRŽENÁ PŘÍPOJKA BUDE PROPOJENA SE STÁVAJÍCÍ KANALIZAČNÍ PŘÍPOJKOU

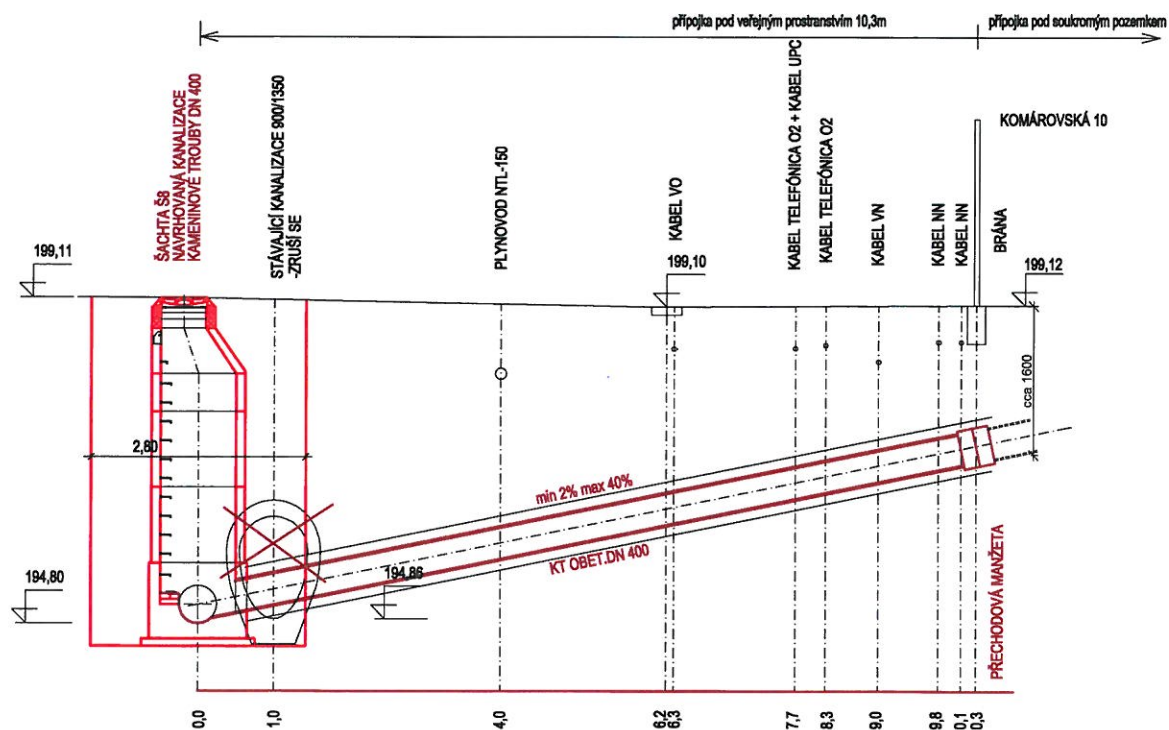
-STÁVAJÍCÍ PODZEMNÍ VEDENÍ JE ZAKRESLENO POUZE INFORMATIVNĚ.

-PŘED ZAHÁJENÍM ZEMNÍCH PRACÍ JE NUTNÉ PŘESNĚ VYTÝČENÍ VŠECH PODZEM. VEDENÍ.



PODÉLNÝ PROFIL 1:100

ASFALTOVÁ VOZOVKA	ASFALTOVÝ VJEZD
4,8	4,1



LIST KANALIZAČNÍ PŘÍPOJKY

KP 1204

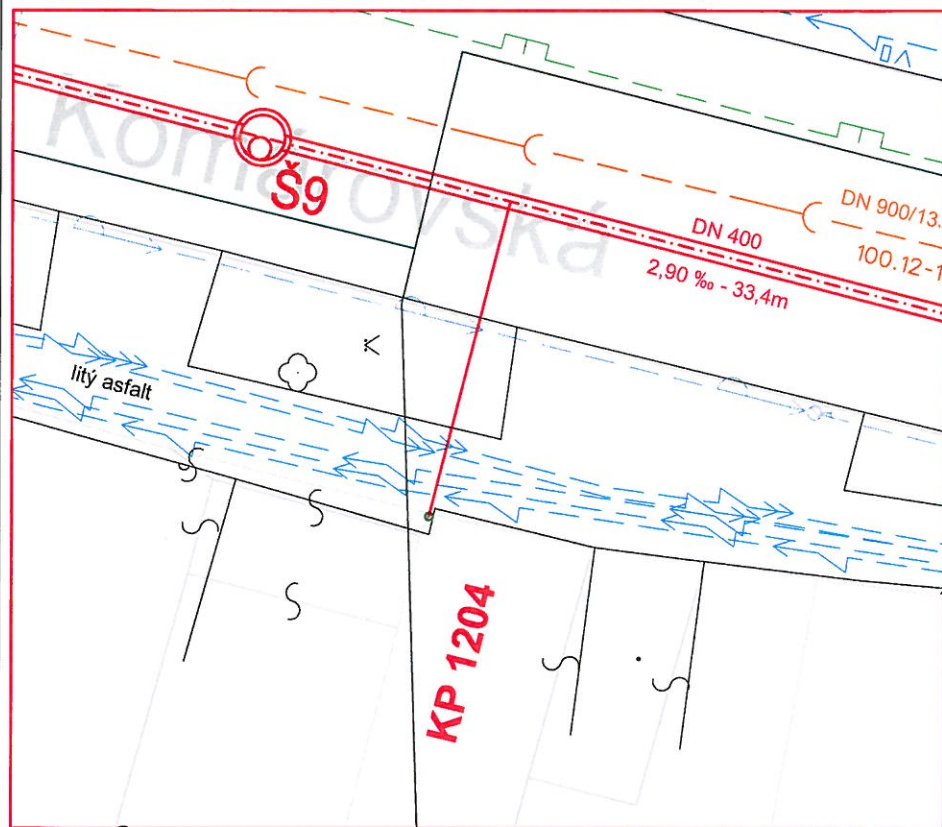
ULICE, ČÍSLO DOMU	Komárovská č.p.1204
MAJITEL NEMOVITOSTI:	Hodeček Josef , Svatopetrská 72/30, Brno, Komárov, 617 00
VÝPIS MATERIÁLU:	VIZ. F.2.6 - VÝPIS MATERIÁLU KANALIZAČNÍCH PŘÍPOJEK

POZNÁMKA:

-NAVRŽENÁ PŘÍPOJKA BUDE PROPOJENA SE STÁVAJÍCÍM DEŠŤOVÝM SVODEM

-STÁVAJÍCÍ PODZEMNÍ VEDENÍ JE ZAKRESLENO POUZE INFORMATIVNĚ.

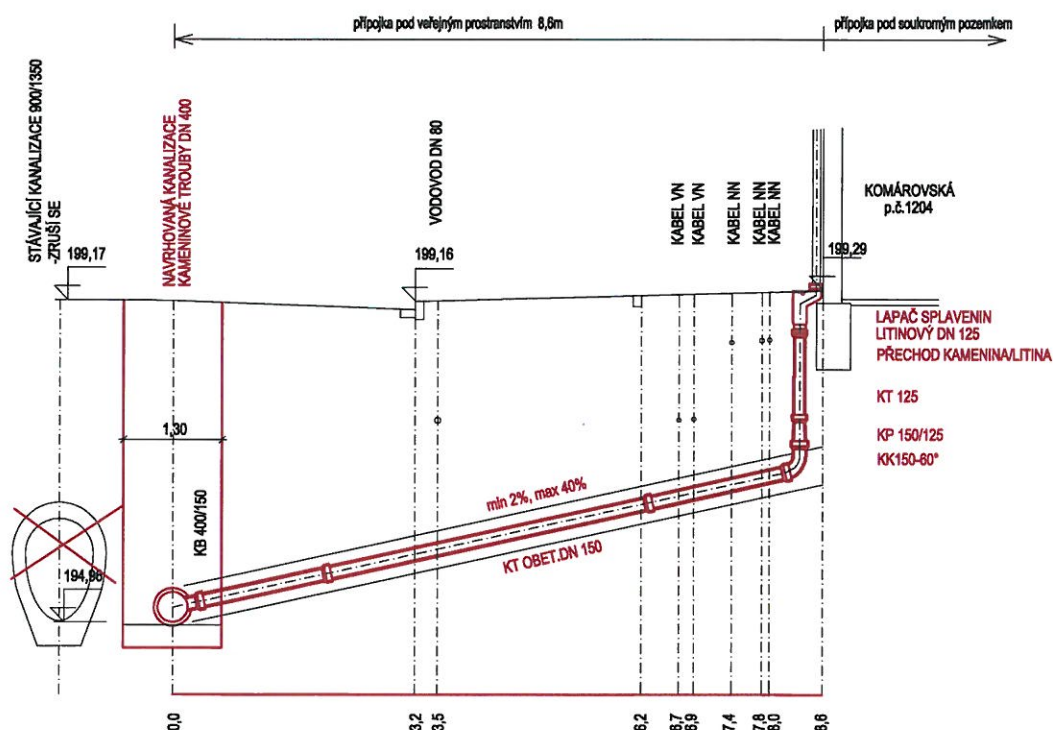
-PŘED ZAHÁJENÍM ZEMNÍCH PRACÍ JE NUTNÉ PŘESNĚ VYTÝČENÍ VŠECH PODZEM. VEDENÍ.



PODÉLNÝ PROFIL

1:100

ASFALTOVÁ VOZOVKA	NEZPEVNĚNO	ASFALTOVÝ CHODNÍK
2,55	3,0	2,4



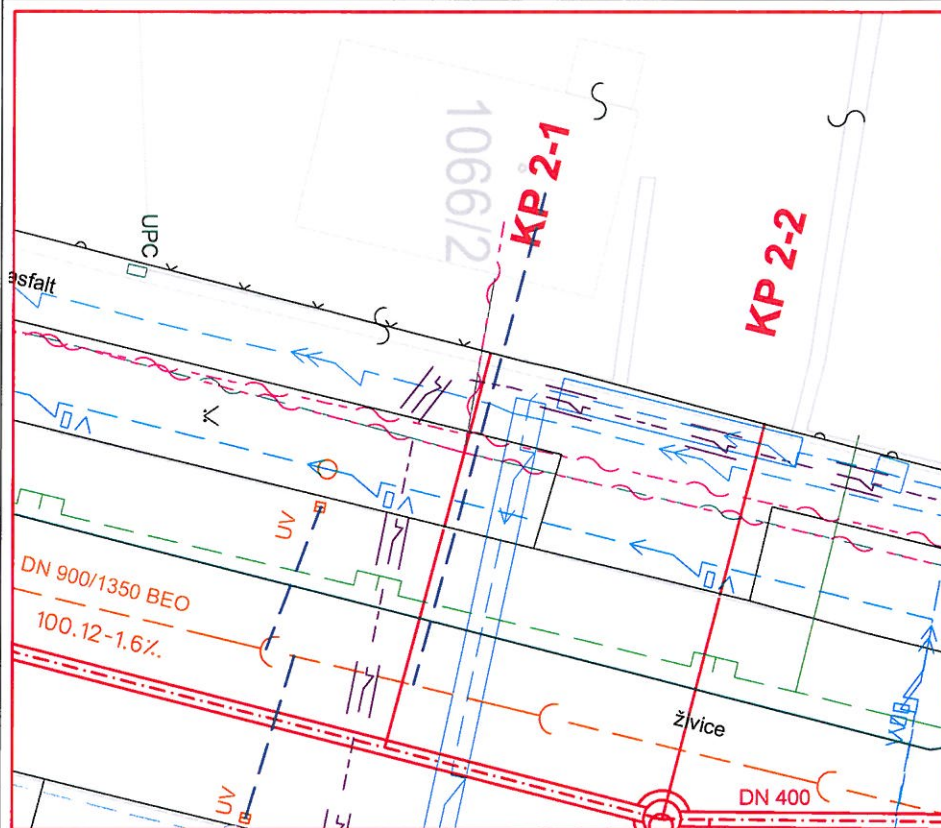
LIST KANALIZAČNÍ PŘÍPOJKY

KP 2-1

ULICE, ČÍSLO DOMU	Komárovská č.o.2
MAJITEL NEMOVITOSTI:	ALIA SYSTEM s.r.o. Jemelkova 434/22, Brno, Starý Lískovec, 625 00
VÝPIS MATERIÁLU:	VIZ. F.2.6 - VÝPIS MATERIÁLU KANALIZAČNÍCH PŘÍPOJEK

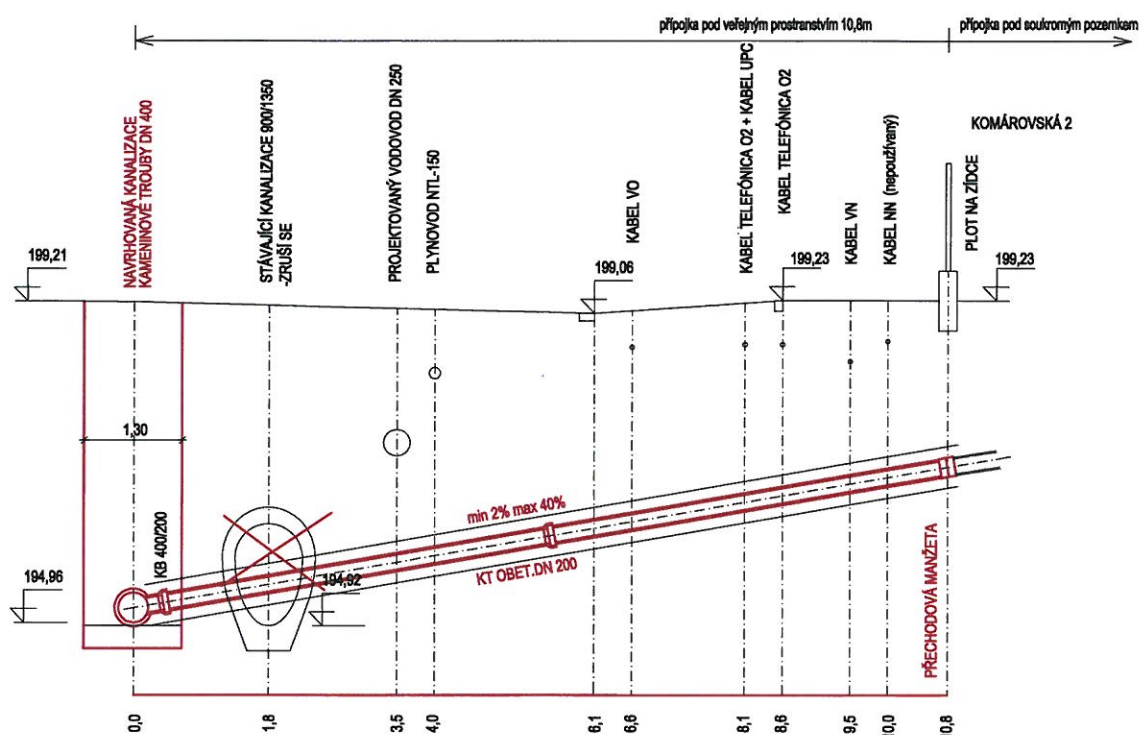
POZNÁMKA:

- NAVRŽENÁ PŘÍPOJKA BUDE PROPOJENA SE STÁVAJÍCÍ KANALIZAČNÍ PŘÍPOJKOU
- STÁVAJÍCÍ PODZEMNÍ VEDENÍ JE ZAKRESLENO POUZE INFORMATIVNĚ.
- PŘED ZAHÁJENÍM ZEMNÍCH PRACÍ JE NUTNÉ PŘESNÉ VYTÝČENÍ VŠECH PODZEM. VEDENÍ.



PODÉLNÝ PROFIL 1:100

ASFALTOVÁ VOZOVKA	NEZPEVNĚNO	ASFALTOVÝ CHODNÍK
5,45	2,5	2,2



LIST KANALIZAČNÍ PŘÍPOJKY

KP 2-1

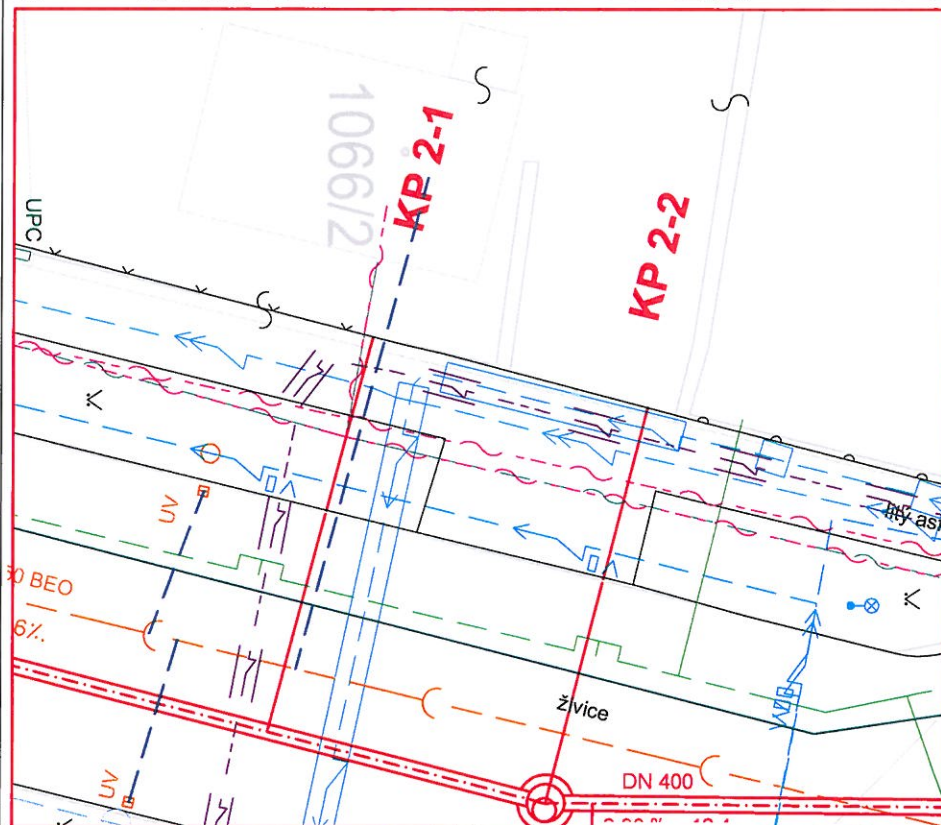
ULICE, ČÍSLO DOMU	Komárovská č.p. 1066/2
MAJITEL NEMOVITOSTI:	ALIA SYSTEM s.r.o. Jemelkova 434/22, Brno, Starý Lískovec, 625 00
VÝPIS MATERIÁLU:	VIZ. F.2.6 - VÝPIS MATERIÁLU KANALIZAČNÍCH PŘÍPOJEK

POZNÁMKA:

-NAVRŽENÁ PŘÍPOJKA BUDE PROPOJENA SE STÁVAJÍCÍ KANALIZAČNÍ PŘÍPOJKOU

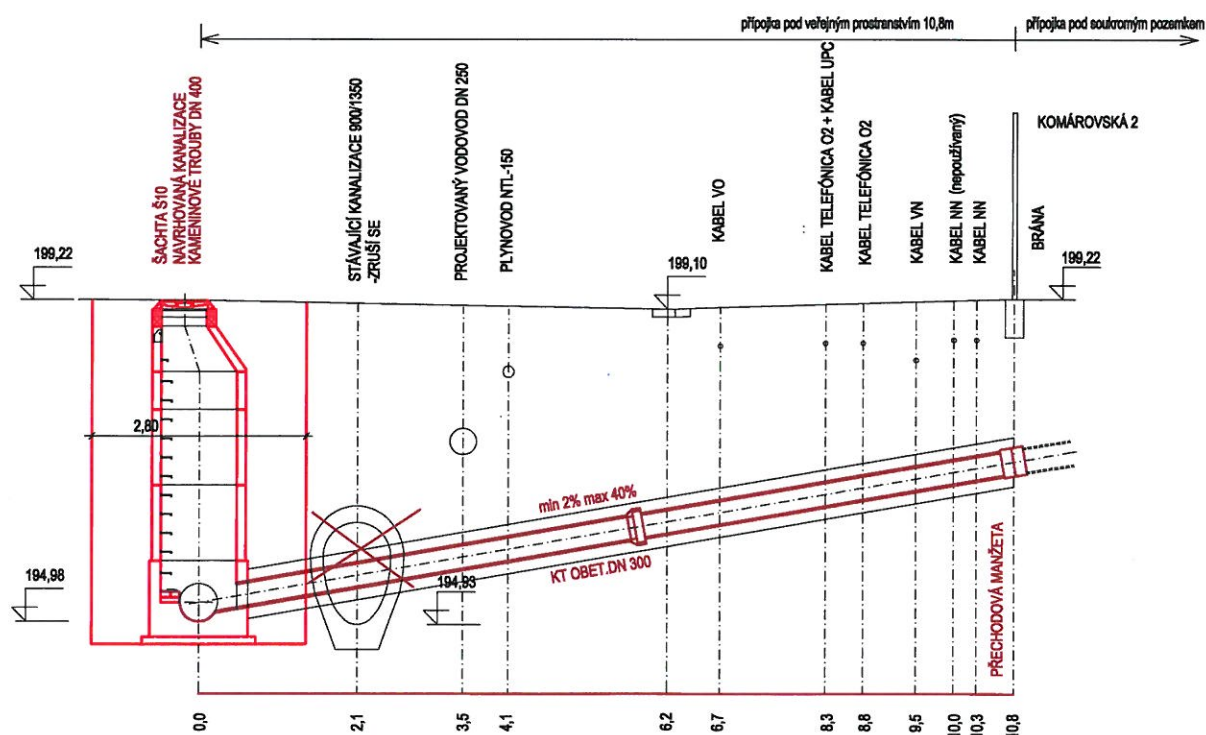
-STÁVAJÍCÍ PODZEMNÍ VEDENÍ JE ZAKRESLENO POUZE INFORMATIVNĚ.

-PŘED ZAHÁJENÍM ZEMNÍCH PRACÍ JE NUTNÉ PŘESNĚ VYTÝČENÍ VŠECH PODZEM. VEDENÍ.



PODÉLNÝ PROFIL 1:100

ASFALTOVÁ VOZOVKA	ASFALTOVÝ VJEZD
4,8	4,6



LIST KANALIZAČNÍ PŘÍPOJKY

KP 1201

ULICE, ČÍSLO DOMU

Komárovská č.p. 1201

MAJITEL NEMOVITOSTI:

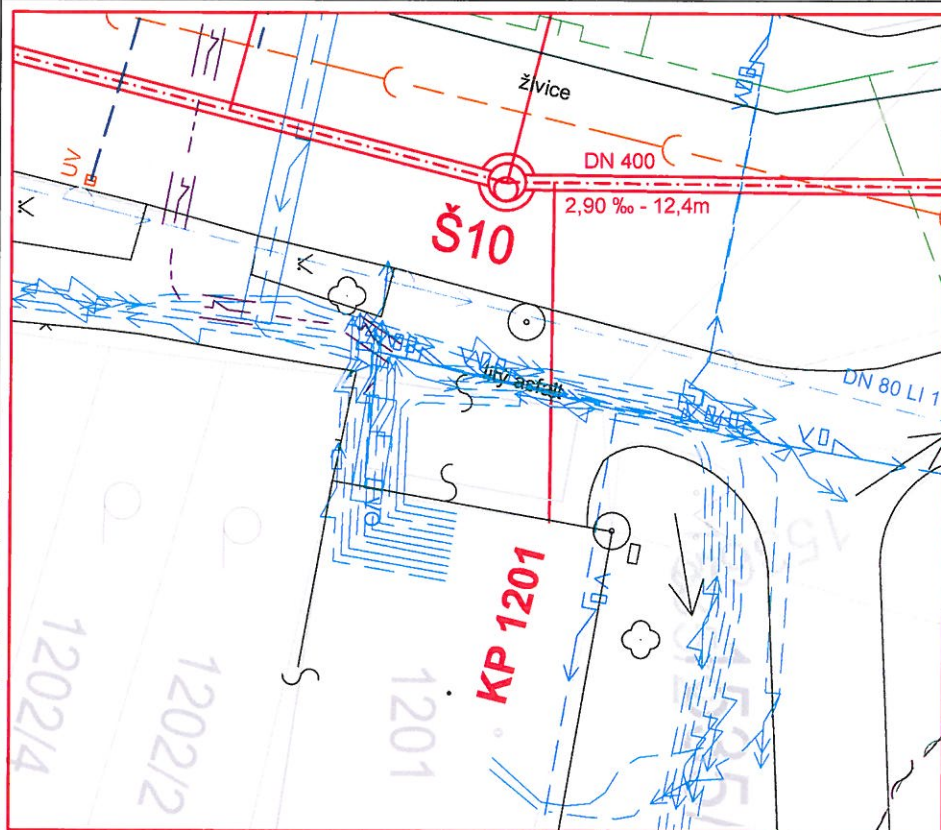
E.ON Distribuce, a.s. , F. A. Gerstnera 2151/6, České Budějovice, České Budějovice 7, 370 49

VÝPIS MATERIÁLU:

VIZ. F.2.6 - VÝPIS MATERIÁLU KANALIZAČNÍCH PŘÍPOJEK

POZNÁMKA:

- NAVRŽENÁ PŘÍPOJKA BUDE PROPOJENA SE STÁVAJÍCÍ KANALIZAČNÍ PŘÍPOJKOU
- STÁVAJÍCÍ PODZEMNÍ VEDENÍ JE ZAKRESLENO POUZE INFORMATIVNĚ.
- PŘED ZAHÁJENÍM ZEMNÍCH PRACÍ JE NUTNÉ PŘESNĚ VYTÝČENÍ VŠECH PODZEM. VEDENÍ.



PODÉLNÝ PROFIL

1:100

ASFALTOVÁ VOZOVKA	ASFALTOVÝ CHODNÍK	NEZP.
2,75	5,0	0,6

